

Benne Acier CIF



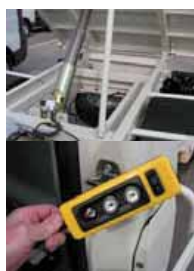
Volkswagen Crafter

Descriptif



- Plateau de benne en tôle acier d'épaisseur 30/10ème en une seule pièce sans soudure.

- Porte échelle avec protection de cabine grillagée en treillis cataphorésé amovible.
- Goussets pour rehausses de 150mm.



- Basculement assuré par un vérin télescopique 3 éléments nitrurés.
- Béquille de sécurité.
- Commande à distance dans la cabine.

- Groupe électro pompe 12V FENNER 2000W.
- Clapet pilote de sécurité sur vérin.
- Fusible, coupe circuit, câble de masse.
- Groupe électrique avec pression tarage d'origine marqué.



- Ailes de protection arrière en PVC boulonnées sur faux châssis.
- Barres latérales pare cyclistes en profilés aluminium.

- Ridelles latérales rabattables en tôle nervurée épaisseur 20/10ème, extérieures au plateau, avec soudure en continu, sans corps creux. Hauteur des ridelles 350mm. 4 poignées de fermeture. 6 articulations spéciales servant de support de sangles. Porte arrière automatique articulée haut et bas. Hauteur 500mm.



- Crochet d'attelage mixte : mâchoires et boule 50 mm ainsi que prise électrique de raccordement.
- Grilles de protection des feux arrière.



Longueur utile : 3,460 m
 Largeur utile : 2,000 m
 Hauteur utile : 0,0330 m

PV : 2,420 T
 PTAC : 3,500 T
 PTRAC : 5,500 T
 l x L : 2,09 x 6,20 m
 S : 12,96 m²



CIF
 Z.I. La Claraie
 49270 LE FUILET

Tel : 02 41 70 54 54 Fax : 02 41 70 59 62
 E.mail : info@cif-bennes.com
 Web : www.cif-bennes.com

Benne Acier Hercule JPM



Volkswagen Crafter

Descriptif



- Plateau de benne tôle acier S355 épaisseur 30/10°.
- Finition : grenailage+couche d'apprêt poudre zinc+couche de finition poudre BLANC VW.

- Basculement assuré par vérin télescopique 3 expansions nitruré.
- Béquille de sécurité.



- Ridelles latérales tôle acier S355 épaisseur 20/10°, hauteur 350 mm, rabattables et amovibles, soudées en continu laser, fermetures par poignées encastrées.

- Porte échelle avec protection de cabine grillagée amovible, maille de 50x50.



- Groupe électropompe 12V. réservoir 7 litres, clapet de sécurité sur vérin, coupe circuit, fusible de sécurité 250A. sortie de batterie, boîtier de commande dans cabine.

- Supports tubes acier traités cataphorèse, boulonnés sur faux châssis.
- Ailes enveloppantes en polyuréthane.



- Supports tubes acier traités cataphorèse, boulonnés sur faux châssis.
- Barres latérales pare cyclistes en profilé alu.

- Crochet attelage mixte : mâchoire et boule 50 mm ainsi que prise électrique de raccordement.
- Grilles de protection des feux arrière.



Dimensions Benne

Longueur utile : 3,460 m
 Largeur utile : 2,000 m
 Hauteur utile : 0,330 m

PV : 2,420 T
 PTAC : 3,500 T
 PTRAC : 5,500 T
 l x L : 2,09 x 6,20 m
 S : 12,96 m²

Masses



Bennes JPM
 RN 88 - BP 6
 12800 NAUCELLE

Tél. : 05 65 69 29 45 - Fax : 05 65 69 78 91
 E-mail : antoine.gil@bennes-jpm.fr
 Site Web : www.jpm-sa.fr

Benne Galvanisée Legras



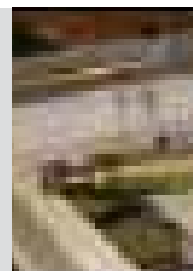
Volkswagen Crafter

Descriptif



- Plateau de benne en tôle acier galvanisé à chaud épaisseur 30/10ème.
- Longérons longitudinaux en acier galvanisé.

- Groupe électro pompe 2kW 12V continu avec réservoir acier.



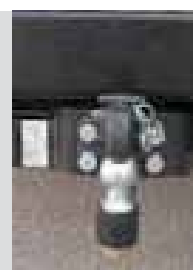
- Vérin télescopique 3 expansions à tiges chromées. Angle de bannage assuré 45°.
- Force au décollage 3,5 tonnes. Tampons anti-vibratoires sur longerons de faux châssis.

- Longerons de faux châssis en acier galvanisé à chaud, entretoisés par des traverses rivetées.
- Ailes de roues enveloppantes thermoformées fixées sur le châssis.
- Barres anti-encastrement latérales profilées en aluminium anodisé.



- Ridelles en aluminium anodisé, épaisseur 4 mm, rabattables, hauteur 350 mm. Fermeture de ridelles électrozinguées encastrées. Porte arrière rabattable et amovible en aluminium anodisé. Ouverture lors du bannage. Verrouillage assuré par deux crochets en partie basse.

- Crochet d'attelage mixte : mâchoires et boule 50 mm ainsi que prise électrique de raccordement.
- Grilles de protection des feux arrière.



- Porte échelle avec protection de cabine en acier.
- Apprêt et laque polyuréthane sur portique et poteaux RAL 7035

Dimensions Benne	Largeur utile :		2,020 m
	Largeur hors tout :		2,100 m
	Hauteur ridelles :		350 m
	Longueur utile :		3,500 m
	Longueur hors tout :		3,600 m

PV :	2,660 T	Masses
PTAC :	3,500 T	
PTRA :	5,500 T	
l x L :	2,10 x 6,24 m	
S :	13,01 m ²	



GRAU LE MANS
52, boulevard Pierre Lefauchaux
72027 LE MANS Cedex

Tel : 02 43 41 54 32
Fax : 02 43 72 94 78
E.mail : loic.muntz@gruau.com