

# Le Caddy



Volkswagen



## Paré pour répondre à tous les besoins du quotidien.

À deux pour une virée shopping, à cinq pour une escapade en vacances ou à sept pour fêter l'anniversaire de votre enfant : le Caddy sait parfaitement s'adapter. Aussi fiable, flexible et polyvalent que son prédécesseur, la 4<sup>e</sup> génération est encore plus confortable et très économique. Cela fait du Caddy 4<sup>e</sup> Génération un véhicule unique – doué dans tous les domaines.

### VOLUME DE COFFRE

Jusqu'à 750 l sur Caddy 5 places,<sup>1)</sup> facile d'accès avec chargement et déchargement simplifiés.

### UN DESIGN ÉPURÉ

Lignes affûtées, face avant dynamique et nouveau hayon distinctif avec spoiler.

### VERSIONS AVEC DSG ET 4MOTION<sup>2)</sup>

Boîte automatique à double embrayage. Transmission 4 roues motrices.



### DES SYSTÈMES D'AIDE À LA CONDUITE HORS PAIR

Aide au stationnement « Park Assist »<sup>2)</sup> et caméra de recul « Rear View »<sup>2)</sup>. Allumage automatique des feux de route « Light Assist »<sup>2)</sup>. Système de freinage automatique « Front Assist » avec fonction de freinage d'urgence en ville de série. Aide au maintien de trajectoire « Lane Assist »<sup>2)</sup> et reconnaissance des panneaux de signalisation<sup>2)</sup>.

### SÉCURITÉ

Avec système de freinage automatique post-collision et airbags de tête latéraux aux places avant et arrière de série en plus des airbags frontaux et latéraux.

### PORTES LATÉRALES COULISSANTES

Portes de 70 cm, les plus larges de la catégorie.

### HABITACLE HAUT DE GAMME

Filtration acoustique renforcée. Tableau de bord ergonomique.

### DES TRAINS ROULANTS OPTIMISÉS

La suspension et l'insonorisation ont été optimisées pour garantir un confort de conduite encore plus agréable.

## Toujours sous son meilleur jour.

Un design marquant.

Quel que soit l'angle sous lequel vous le regardez, le Caddy saura vous séduire grâce à ses lignes claires, précises et dynamiques et ses nombreux détails innovants, comme l'arrière avec spoiler et la face avant très expressive, agrémentée de quatre baguettes chromées sur la calandre. Les rétroviseurs extérieurs effilés, les imposants projecteurs avant ainsi que les feux arrière teintés aux contours nets en option (ill. 01) viennent compléter le design spécifique du Caddy. Cependant, le Caddy reste ce qu'il a toujours été : un véhicule multi-usage, particulièrement polyvalent et pratique.



## Le Caddy Maxi

**offre de la place pour sept personnes, sans oublier leurs bagages.**

Disposer d'un maximum d'espace est un critère important pour un véhicule ; le Caddy Maxi est plus long de 47 cm par rapport au Caddy version courte. Ces centimètres supplémentaires sont appréciables dans le modèle 7 places<sup>1)</sup>, au niveau des sièges arrière et de l'espace de chargement. Les sept occupants peuvent entrer et sortir facilement grâce aux deux portes coulissantes extra larges<sup>2)</sup> (ill. 01) et bénéficient d'une haute garde au toit et d'un espace généreux pour les jambes. Alternativement, les 530 litres<sup>3)</sup> d'espace de chargement peuvent par exemple être réservés aux équipements sportifs.







## S'adapter chaque jour à ses nouvelles missions.

**L'habitacle avec sièges rabattables, pliables et amovibles.**

Jour de semaine, dimanche, jour férié : chaque journée est différente. C'est pourquoi la deuxième rangée de sièges est rabattable et pliable. Si nécessaire, cette deuxième rangée peut être enlevée totalement, créant ainsi un espace de chargement supplémentaire (ill. 01-03) pour des achats volumineux ou du petit mobilier. La hauteur du seuil de chargement et le plancher plat facilitent le chargement et le déchargement. Beau et pratique à la fois : le siège passager est disponible en option avec un dossier rabattable (ill. 04), ce qui offre une longueur de chargement de 3,01 m.\*



04



01



02



03

# Un espace très généreux.

**Sept places. Ou jusqu'à 3 030 litres de volume de chargement.**

Parfaitement modulable : sur le Caddy, les sièges sont rabattables et peuvent être complètement enlevés et ce, indépendamment les uns des autres. La deuxième rangée de sièges peut même être repliée vers l'avant. L'habitacle s'adapte ainsi à tous vos besoins.

**2** Places



En version 2 places, le Caddy offre un espace de chargement jusqu'à 3 030 l. Lorsque le dossier du siège passager avant est rabattu, cet espace est encore plus impressionnant, idéal pour charger de nombreux bagages.



**3** Places

La deuxième rangée de sièges est fractionnée  $\frac{3}{4}$  -  $\frac{1}{4}$ , offrant ainsi de nombreuses possibilités d'utilisation.

**4** Places



**5** Places



La deuxième rangée de sièges est rabattable et une fois repliée, vous disposez d'un volume de coffre jusqu'à 2 852 l.

Les sièges enfants peuvent être fixés en toute sécurité grâce aux quatre points d'ancrage ISOFIX situés au niveau des sièges extérieurs de la banquette 3 places.



**7** Places<sup>1)</sup>

Le Caddy Maxi est plus long de 47 cm et offre jusqu'à 340 l<sup>2)</sup> de plus d'espace de chargement.



1) De série à partir du Caddy Maxi Trendline. En option sur Caddy court 5 places. 2) L'indication en litres s'applique jusqu'à la hauteur de la plage arrière.

## Le meilleur de la connectivité grâce aux systèmes multimédia de dernière génération.

**Des systèmes intégrés de radio et de navigation novateurs, des services mobiles en ligne intelligents.**

Le Caddy est équipé pour que vous aimiez y passer du temps. Les radios et systèmes de navigation de dernière génération sauront vous séduire grâce à leur facilité d'utilisation et leur convivialité. Avec « Car-Net App-Connect »<sup>1)</sup> et « Car-Net Guide & Inform »<sup>2)</sup>, vous optimisez les systèmes de haute qualité avec de nombreux autres services en ligne pour téléphone mobile. Vous trouverez une description détaillée de tous les services sur [smo.vwvuw.fr](http://smo.vwvuw.fr). En outre, les derniers systèmes de chauffage et de climatisation vous permettent de rouler dans un bien-être total.



1) Disponible en option moyennant un supplément de prix, en liaison avec la radio « Composition Media » et le système de navigation « Discover Media ». Compatible avec les technologies MirrorLink™, Carplay™ et Android Auto™. Veuillez vérifier la compatibilité de votre équipement avec « Car-Net App Connect ». L'utilisation des applications « Car-Net App Connect » s'effectue exclusivement via votre téléphone mobile. Veuillez respecter les conditions de votre contrat de téléphonie mobile concernant la transmission de données et la connexion Internet. 2) De série avec le système de navigation « Discover Media ». Moyennant supplément à partir de la quatrième année d'utilisation. Pour la connexion Internet, le client doit disposer de son propre routeur Wi-Fi mobile (par exemple un smartphone avec fonction HotSpot) ou d'une clé USB fournissant un point d'accès Wi-Fi (par exemple la clé Volkswagen CarStick LTE)

utilisés en combinaison avec une carte SIM et un forfait de données Internet. La photo montre des équipements disponibles en option moyennant un supplément de prix.



## « Car-Net Guide & Inform ».

Avec « Car-Net Guide & Inform »<sup>1)</sup>, vous optimisez votre système de navigation avec de nombreux services pratiques et applications utiles. Entre autres, vous serez encore mieux informé sur les conditions de circulation en temps réel, les places de parking disponibles et les stations-service les moins chères. Vous disposez au total de onze services, que vous pouvez utiliser gratuitement pendant les trois premières années.<sup>2)</sup> Vous trouverez de plus amples informations sur le site [www.volkswagen-utilitaires.fr](http://www.volkswagen-utilitaires.fr) rubrique services mobiles.



01



03



02



04



**01 Informations trafic en temps réel.** Évitez les embouteillages en recevant des données actualisées en temps réel sur les conditions de circulation, et des suggestions d'itinéraires.



**02 Recherche de destinations en ligne.** Avec la fonction recherche de Google, trouvez votre destination dans votre système de navigation, même sans en connaître l'adresse précise. Comprend diverses informations supplémentaires.



**03 Places de stationnement.** Économisez du temps grâce à une recherche optimisée des places disponibles. Le système vous indique aussi les différents parkings, avec leurs tarifs et heures d'ouverture.<sup>3)</sup>



**04 Stations-service.** Trouvez facilement la station-service la plus proche et les carburants les moins chers, ainsi que ses heures d'ouverture. Le type de carburant de votre véhicule est automatiquement reconnu.



## « Car-Net App-Connect ».

« Car-Net App-Connect »<sup>4)</sup> vous permet d'utiliser de nombreuses applications de votre smartphone iOS ou Android pendant le trajet – confortablement et en toute sécurité, via l'écran tactile de votre système multimédia. Connectez simplement votre smartphone au système via le câble USB. Les technologies Apple CarPlay™, Android Auto™ et MirrorLink™ affichent ainsi toutes les applications compatibles sur l'écran tactile. Pour de plus amples informations sur les services, rendez-vous sur [www.volkswagen-utilitaires.fr](http://www.volkswagen-utilitaires.fr) rubrique services mobiles.



01



02

**01 Siri et Google Assistant.** Apple CarPlay™ permet d'utiliser la commande vocale de Siri pendant le trajet. Siri vous aide entre autres pour téléphoner et lire des sms. Google Assistant est disponible pour les utilisateurs de smartphones Android.

**02 Spotify.** Apple CarPlay™ et Android Auto™ prennent en charge certaines applis enregistrées sur votre smartphone. Vous pouvez par exemple écouter de la musique en streaming grâce à l'appli Spotify, via les haut-parleurs du système multimédia. Vous pouvez aussi lancer le titre que vous voulez écouter via la bibliothèque Amazon, avec l'aide de l'appli Amazon Music.

1) L'utilisation de « Car-Net Guide & Inform » n'est possible qu'avec les options « Discover Media » ou « Discover Media Plus ». De plus, vous devez disposer d'un téléphone mobile (smartphone par exemple), capable d'être utilisé en tant que hotspot Wi-Fi ou de la clé Volkswagen CarStick LTE qui fait appel à une carte SIM spécifique pour créer un point d'accès Wi-Fi payant acheté auprès d'un opérateur de téléphonie mobile. Les services « Guide & Inform » ne sont disponibles que si vous avez souscrit un contrat de téléphonie mobile auprès d'un opérateur ou que vous en souscrivez un à l'avance, et uniquement dans les zones couvertes par l'opérateur en question. En fonction de vos tarifs mobiles et des particularités liées à l'utilisation à l'étranger, des coûts supplémentaires (frais de roaming, etc.) pourront être facturés pour le téléchargement de données en ligne. Compte tenu des quantités importantes de données qu'implique l'utilisation des services « Car-Net », il vous est vivement conseillé de conclure un forfait data avec votre opérateur mobile. Pour l'utilisation de « Car-Net », un contrat séparé devra être conclu en ligne avec Volkswagen AG. Après la livraison du véhicule, le client dispose d'un délai de 90 jours pour enregistrer le véhicule sur le portail « Car-Net ». La disponibilité gratuite est restreinte à partir du 90<sup>e</sup> jour. La disponibilité des services « Car-Net » peut être soumise à diverses restrictions en fonction des pays. Ces services sont disponibles pendant toute la durée du contrat et peuvent être soumis à des modifications durant la validité du contrat. Pour en savoir plus sur « Car-Net », rendez-vous sur le site [www.volkswagen-utilitaires.fr/fr/services-mobiles/car-net.html](http://www.volkswagen-utilitaires.fr/fr/services-mobiles/car-net.html) ou consultez votre Partenaire Volkswagen ; pour plus d'informations concernant les conditions tarifaires mobiles, veuillez-vous adresser à votre opérateur. 2) La disponibilité gratuite pendant trois ans commence dès que le client s'est enregistré auprès de « Car-Net », et, au plus tard, 90 jours après la remise du véhicule. 3) Disponible pour les parkings dotés de l'infrastructure idone. Aucune information n'est disponible à l'heure actuelle sur la hauteur des parkings couverts concernés. 4) Équipement en option disponible moyennant un supplément de prix, en combinaison avec le système radio « Composition Media » et le système de navigation « Discover Media ». Pour le système de navigation en option « Discover Media Plus », « Car-Net App-Connect » est déjà inclus. Veuillez vérifier si votre mobile est compatible avec les technologies MirrorLink™, CarPlay™ et Android Auto™ intégrées dans « Car-Net App-Connect ». L'utilisation des applications depuis « Car-Net App-Connect » s'effectue exclusivement via votre mobile. Veuillez tenir compte de vos conditions contractuelles en ce qui concerne la connexion des données et à Internet. Vous trouverez de plus amples informations sur le site [www.volkswagen-utilitaires.fr](http://www.volkswagen-utilitaires.fr) rubrique services mobiles. « Car-Net Guide & Inform » et « Car-Net App-Connect » sont disponibles en option.



## Multimédia.



**01 Système de navigation « Discover Media ».** Le système compatible « Car-Net Guide & Inform » et « App-Connect » comprend un écran tactile couleur TFT de 16,5 cm (6,33»), un écran tactile avec détecteur d'approche, un lecteur CD compatible avec les fichiers MP3 et WMA, six haut-parleurs pour une puissance en sortie de 4 x 20 watts, une interface AUXIN et un port USB compatible iPhone dans la boîte à gants, une fonction Bluetooth pour téléphones mobiles, un double tuner avec diversité de phases ainsi qu'un lecteur pour deux cartes SD et une carte SD regroupant les données cartographiques, au choix pour l'Europe de l'Ouest ou de l'Est. Les données cartographiques préinstallées peuvent être mises à jour gratuitement via Volkswagen MapCare sur le site Web Volkswagen. | TL | CL | AL |



**02 Radio « Composition Media ».** Le système compatible avec « Car-Net App-Connect » comprend un écran couleur TFT 16,5 cm (6,33»), la fonction « Intuitive Touch », un lecteur CD compatible MP3 et WMA, six haut-parleurs d'une puissance de 4 x 20 watts, un lecteur de cartes SD, une connexion auxiliaire « AUX-IN » et une interface USB compatible avec un iPhone dans la boîte à gants, une interface Bluetooth pour téléphone mobile et un double tuner avec diversité de phases. | TL | CL |

**Système de commande vocale (non représenté).**<sup>1)</sup> Un plus en termes de confort et de sécurité : avec le système de commande vocale, vous contrôlez les fonctions de votre téléphone mobile, du système de navigation et audio sans lâcher le volant. Par ailleurs, vous pouvez également commander tous les menus et icônes de l'écran de la radio ou du système de navigation. | TL | CL |



**03 Radio « Composition Colour ».** Le système comprend un écran couleur TFT 12,7 cm (5»), un lecteur CD compatible MP3 et WMA, deux haut-parleurs d'une puissance de 20 watts, un lecteur de cartes SD, une connexion auxiliaire AUX-IN et un double tuner avec une diversité de phases pour une meilleure réception radio. | TL |



**04 « Coupler box » pour téléphone portable.**<sup>2)</sup> Le compartiment de rangement conçu spécialement pour votre téléphone mobile dispose d'un couplage inductif à l'antenne extérieure pour améliorer la réception de votre mobile. Vous rechargez facilement votre mobile via le port USB, qui se trouve aussi dans le compartiment de rangement. | TL | CL | AL |

**Pack Connectivité (non représenté).** Le port USB de série permet de connecter des supports de données externes tels qu'un lecteur MP3. L'interface pour téléphone portable offre également un dispositif mains-libres Bluetooth. Si vous optez pour la radio « Composition Media » ou le système de navigation « Discover Media », le pack Connectivité est inclus de série. | TL | CL | AL |



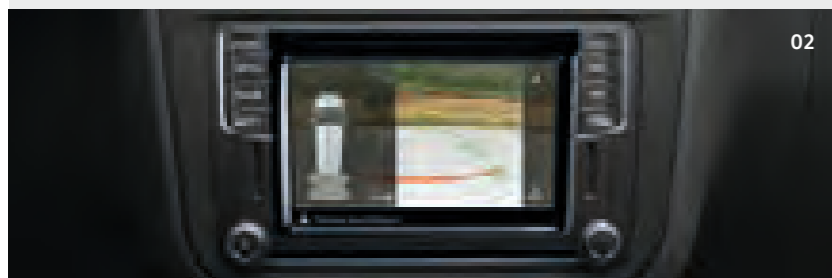
**05 Volkswagen Media Control.**<sup>3)</sup> Grâce à la connexion Wi-Fi et à cette application, vous pouvez commander à distance le système de navigation de votre véhicule depuis votre tablette ou votre Smartphone. Vous pouvez ainsi afficher à l'écran par exemple votre position actuelle, la distance qui vous sépare de votre destination, etc. depuis la 2<sup>e</sup> ou la 3<sup>e</sup> rangée de sièges. | TL | CL | AL |

# Sécurité de pointe.

Les nombreux systèmes  
d'aide à la conduite du Caddy.



01



02

**01 ParkPilot.**<sup>1)</sup> Le système vous indique au moyen de signaux sonores et d'une représentation à l'écran<sup>2)</sup>, la présence d'éventuels obstacles à l'arrière lors des manœuvres de stationnement. | TL | CL | AL |

**02 Caméra de recul « Rear View ».** La caméra assiste le conducteur pendant les manœuvres de stationnement. L'image affichée sur l'écran de la radio ou du système de navigation montre la zone située à l'arrière du véhicule.<sup>3)</sup> La trajectoire est représentée à l'aide de lignes de guidage sur l'écran.<sup>3)</sup> La caméra de recul est uniquement utilisable en combinaison avec le hayon. | TL | CL | AL |



**Détecteur de fatigue.**<sup>1)</sup> Si le système détecte des signes de fatigue, un signal visuel et sonore encourage le conducteur à faire une pause. | TL | CL | AL |



**Assistant de freinage.** Il détecte, au moyen de la vitesse d'intervention sur la pédale de frein, si le conducteur souhaite déclencher un freinage d'urgence. Il augmente automatiquement la pression de freinage en cas de freinage d'urgence ou en situation de panique. | TL | CL | AL |



**Airbags.** Le Caddy est équipé de série d'airbags conducteur et passager avant et de deux airbags latéraux et de tête. À partir de la finition Trendline, les airbags de tête latéraux de série, offrent aux occupants de la deuxième rangée de sièges une protection optimale en cas de choc latéral. | TL | CL | AL |



**Reconnaissance des panneaux de signalisation.**<sup>1), 4)</sup> Sur la route, le système détecte les panneaux de signalisation et informe le conducteur sur les conditions de circulation en temps réel. | TL | CL | AL |



**Système de freinage automatique post-collision.** Il freine automatiquement le véhicule après un premier choc, afin de limiter le risque de multi-collision ou d'en réduire l'impact. Ce système est activé par deux capteurs indépendants qui détectent le choc. Après une courte décélération, le véhicule est freiné progressivement à 10 km/h, le conducteur pouvant alors reprendre le contrôle à tout moment.<sup>1)</sup> | TL | CL | AL |



**Régulateur de vitesse adaptatif (ACC).**<sup>1)</sup> Il ajuste automatiquement la vitesse en fonction de celle du véhicule devant vous, afin de respecter la distance de sécurité définie par le conducteur. La vitesse réglée n'est jamais dépassée. Il intègre également le système de surveillance périmétrique « Front Assist ». | TL | CL | AL |

**Système de freinage automatique « Front Assist » avec fonction de freinage d'urgence en ville.**<sup>1), 5)</sup> Avec son capteur radar, le système détecte tout risque de collision et raccourcit la distance de freinage. En cas de danger, il avertit le conducteur au moyen de signaux visuels et sonores et déclenche un freinage automatique. | TL | CL | AL |



**Aide au stationnement « Park Assist ».**<sup>1)</sup> Ce système se charge des manœuvres de stationnement perpendiculaire ou en bataille. Il vous suffit d'engager la marche arrière, de gérer l'accélérateur et les freins, et le Caddy s'occupe du reste. | TL | CL | AL |

**Allumage automatique des feux de route « Light Assist »** (non représenté). Il bascule automatiquement en feux de croisement dès qu'il détecte des véhicules roulant devant vous ou venant en sens inverse, afin de ne pas éblouir les conducteurs. À partir de 60 km/h et dans l'obscurité totale, le « Light Assist » active automatiquement les feux de route. Il n'est disponible qu'en association avec le pack Visibilité et l'affichage multifonction Plus. | TL | CL | AL |



**Assistant au maintien de trajectoire « Lane Assist ».**<sup>1), 6)</sup> Il redresse le volant en cas de sortie de trajectoire inopinée et vous avertit par un signal sonore et visuel sur l'affichage multifonction. | TL | CL | AL |



**Projecteurs antibrouillard avec éclairage statique d'intersection.**<sup>5)</sup> Ils garantissent une visibilité optimale par mauvais temps. Dans les virages à faible vitesse, les projecteurs antibrouillard éclairent aussi l'accotement. | TL | CL | AL |

## Moteurs efficaces dotés des dernières technologies.

**Sobriété et performance  
sur la route.**

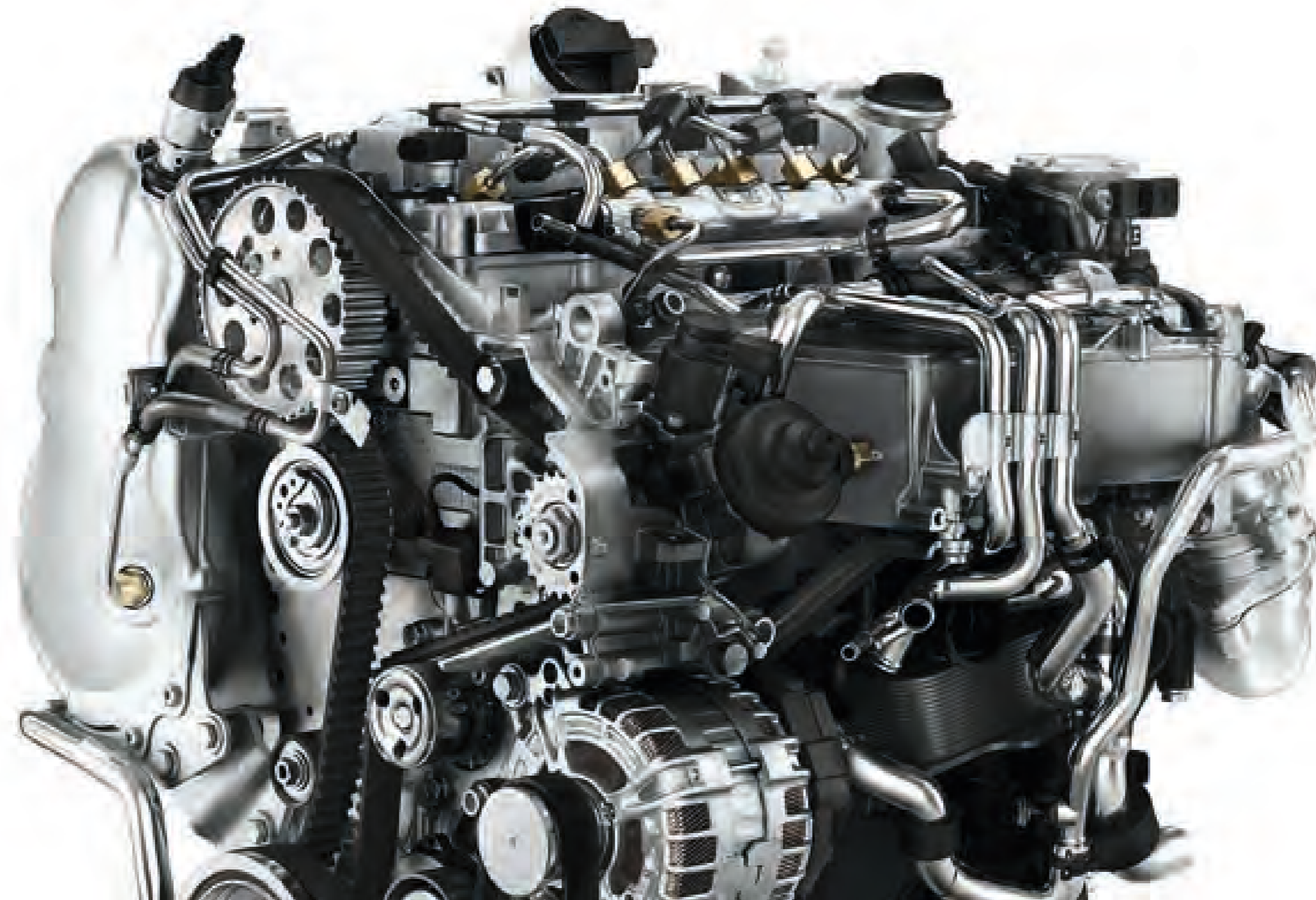


01

Le Caddy dispose d'une génération de moteurs très silencieux et économes en carburant qui sauront vous convaincre. La Technologie BlueMotion de série associée à chacun de ces moteurs intègre le système Start-Stop, la récupération de l'énergie au freinage, l'aide au démarrage en côte et les pneus à faible résistance au roulement. De plus, les moteurs sont conformes à la norme antipollution Euro 6d Temp-EVAP. La transmission s'effectue grâce aux boîtes manuelles 5 ou 6 rapports. Naturellement, certains moteurs peuvent aussi être couplés à la boîte à double embrayage DSG.

Le Caddy TGI fonctionne au gaz naturel (GNV)<sup>1)</sup> et à l'essence. La propulsion se fait prioritairement au gaz. Lorsque le réservoir de gaz est presque vide, il commute vers le mode « essence », la transition entre les deux étant imperceptible.

**01 Boîte à double embrayage DSG.** La boîte à double embrayage DSG permet un changement entièrement automatique des vitesses. Résultat : un excellent confort de conduite et aucune interruption de la motricité. Si vous le souhaitez, vous pouvez toujours passer les vitesses manuellement.



# TDI

**Les moteurs TDI économes en carburant.** Les moteurs turbodiesel sobres de 2,0 l avec injection directe Common-Rail sont proposés en quatre niveaux de performance.

### 2.0 TDI 102 ch<sup>2)</sup>

CONSOMMATION MOYENNE :  
À PARTIR DE 5,3 L/100 KM  
ÉMISSIONS DE CO<sub>2</sub> : À PARTIR DE 138 G/KM  
ÉGALEMENT DISPONIBLE AVEC DSG.

### 2.0 TDI 122 ch<sup>3)</sup>

CONSOMMATION MOYENNE :  
À PARTIR DE 6,2 L/100 KM  
ÉMISSIONS DE CO<sub>2</sub> : À PARTIR DE 162 G/KM  
SEULEMENT DISPONIBLE AVEC 4MOTION.

### 2.0 TDI 150 ch<sup>4)</sup>

CONSOMMATION MOYENNE :  
À PARTIR DE 5,3 L/100 KM  
ÉMISSIONS DE CO<sub>2</sub> : À PARTIR DE 139 G/KM  
ÉGALEMENT DISPONIBLE AVEC DSG  
ET AVEC DSG ET 4MOTION.

# TSI

**Les moteurs TSI modernes.** La combinaison de l'injection directe et du turbo donne encore plus d'efficacité aux moteurs essence.

### 1.0 TSI 102 ch<sup>5)</sup>

CONSOMMATION MOYENNE :  
À PARTIR DE 5,6 L/100 KM  
ÉMISSIONS DE CO<sub>2</sub> : À PARTIR DE 127 G/KM

### 1.4 TSI 130 ch<sup>6)</sup>

CONSOMMATION MOYENNE :  
À PARTIR DE 5,9 L/100 KM  
ÉMISSIONS DE CO<sub>2</sub> : À PARTIR DE 133 G/KM  
ÉGALEMENT DISPONIBLE AVEC DSG.

1) Les carburants alternatifs sont : le gaz naturel, le biométhane et le méthane issus de l'électricité d'énergies renouvelables. Caddy et Caddy Maxi moteur 1,4 l au gaz naturel 110 ch. Consommation moyenne de gaz naturel en kg/100 km : cycle urbain de 9,3 à 9,1, cycle extra-urbain de 6,0 à 5,8, cycle mixte de 7,2 à 7,0. Émissions de CO<sub>2</sub> (en g/km) : mixte de 129 à 126. 2) Caddy et Caddy Maxi moteur 2.0 TDI 102 ch. Consommation moyenne de carburant pour diesel (en l/100 km) : cycle urbain de 6,5 à 6,2, cycle extra-urbain de 5,4 à 4,6, cycle mixte de 5,5 à 5,3. Émissions de CO<sub>2</sub> (en g/km) : mixte de 145 à 138. 3) Caddy et Caddy Maxi moteur 2.0 TDI 122 ch. Consommation moyenne de carburant pour diesel (en l/100 km) : cycle urbain de 7,6 à 7,5, cycle extra-urbain 5,4, cycle mixte de 6,3 à 6,2. Émissions de CO<sub>2</sub> (en g/km) : mixte de 164 à 162. 4) Caddy et Caddy Maxi moteur 2.0 TDI 150 ch. Consommation moyenne de carburant pour diesel (en l/100 km) : cycle urbain de 6,8 à 6,0, cycle extra-urbain de 5,3 à 4,7, cycle mixte de 5,8 à 5,3. Émissions de CO<sub>2</sub> (en g/km) : mixte de 151 à 139. 5) Caddy moteur 1.0 TSI 102 ch. Consommation moyenne de carburant pour essence (en l/100 km) : cycle urbain de 6,8 à 6,7, cycle extra-urbain de 5,0 à 4,9, cycle mixte de 5,7 à 5,6. Émissions de CO<sub>2</sub> (en g/km) : mixte de 129 à 127. 6) Caddy et Caddy Maxi moteur 1.4 TSI 130 ch. Consommation moyenne de carburant pour diesel (en l/100 km) : cycle urbain de 8,3 à 6,7, cycle extra-urbain de 5,8 à 5,4, cycle mixte de 6,7 à 5,9. Émissions de CO<sub>2</sub> (en g/km) : mixte de 151 à 133.

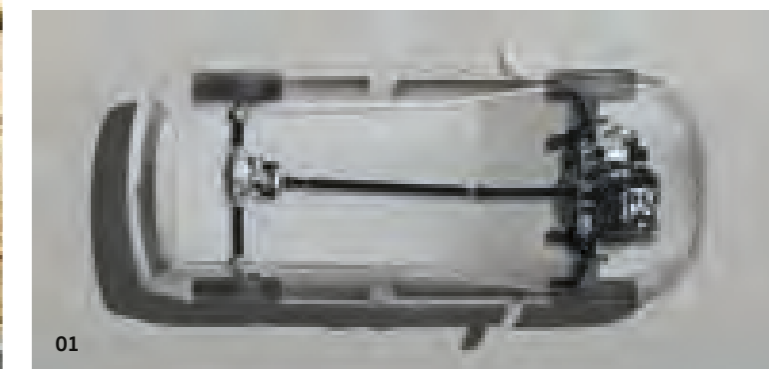




## Unique : l'association de la boîte DSG et du 4MOTION.

**Pour une traction optimale sur routes ou terrain accidenté.**

Une escapade en ville ou à la campagne ? Pas de problème avec le Caddy, équipé de la transmission intégrale permanente 4MOTION (en option), offrant plus de motricité, une meilleure propulsion, ainsi qu'une sécurité accrue en virage. Vous pourrez sans problème affronter les routes enneigées, humides ou accidentées.



01

**01 Fonctionnement de la transmission intégrale 4MOTION.** Lorsque les conditions de route sont difficiles, l'embrayage tout-terrain répartit immédiatement la force motrice sur les deux essieux pour une traction optimale. Cela contribue à une conduite plus fluide et plus précise et à une sécurité accrue en virage.



## Le Caddy Trendline.

### Les petits détails qui font toute la différence.

Le Caddy Trendline vous convaincra par son souci du détail. Les pare-chocs, coques de rétroviseurs extérieurs, poignées de portes et caches de porte coulissantes peints dans la couleur de la carrosserie apportent une touche d'élégance supplémentaire. Une porte coulissante supplémentaire côté conducteur facilite la montée et la descente dans le véhicule. Les airbags de tête de série placés sur les sièges extérieurs de la deuxième rangée apporteront à vos passagers plus de sécurité.

**01 Cabine de conducteur.** Le tableau de bord Confort avec insert décoratif Aluminium Brossé dispose d'une boîte à gants verrouillable. Le tissu Kutamo décliné dans les coloris Noir Titane / Gris Moonrock ou Noir Titane / Bleu s'accorde parfaitement à l'espace intérieur. (En France, le système de chauffage représenté sur la photo est remplacé par la climatisation.)

**02 Climatisation.** La climatisation est réglable et assure une température agréable dans l'habitacle. Les commandes et touches ergonomiques permettent de régler facilement la répartition de l'air et la vitesse du ventilateur.



### Équipements de série du Caddy Trendline.

#### Extérieur

- Baguettes de protection latérale, couleur noire
- Deux portes coulissantes, largeur 701 mm
- Grille de calandre avec baguette chromée
- Jantes acier avec enjoliveurs pleins
- Pare-chocs, coques de rétroviseurs extérieurs, caches de porte coulissante et poignées de portes, peints dans la couleur carrosserie
- Roue de secours normale sauf EcoFuel et 4MOTION
- Vitrage athermique, vert

#### Intérieur

- 2<sup>e</sup> rangée de sièges rabattable et pliable 2/3 - 1/3
- Boîte à gants éclairée et verrouillable
- Concept de rangement intelligent, avec capucine
- Console centrale avec accoudoir central
- Couvre-coffre
- Siège conducteur réglable en hauteur
- Tableau de bord Confort avec trois porte-gobelets
- Tissu Kutamo
- Volant réglable en hauteur et inclinable

#### Fonction

- Affichage multifonction « Plus »
- Airbags conducteur et passager
- Airbags de tête latéraux conducteur et passager, et sur les sièges extérieurs de la deuxième rangée
- Climatisation
- Interface Bluetooth pour téléphone portable
- Lève-vitres électriques et rétroviseurs extérieurs électriques
- Pneus à faible résistance au roulement
- Port USB
- Radio « Composition Colour » avec six haut-parleurs
- Régulateur de vitesse avec limiteur de vitesse
- Détecteur de fatigue
- Feux de jour
- Indicateur de perte de pression des pneus
- Programme électronique de stabilisation ESP
- Système de freinage automatique « Front Assist » avec fonction de freinage d'urgence en ville
- Système de freinage automatique post-collision

## Le Caddy Confortline.

### Une seule vocation : votre confort.

La finition Confortline de série se distingue par ses nombreux atouts qui rendent la conduite encore plus agréable. L'extérieur est particulièrement attractif grâce à ses jantes alliage sport, ses éléments couleur carrosserie et ses rails de toit noirs. L'ambiance intérieure du Caddy Confortline est rehaussée par le volant, le pommeau cuir et l'accoudoir central avant réglable en hauteur. Côté fonctionnalités, le confort s'enrichit avec entre autres la radio « Composition Media » et la climatisation régulée automatique, « Climatronic » bi-zone.

**01 Cabine de conducteur.** Le tableau de bord est orné d'un insert décoratif Checker Plate Titan. Les sièges sont revêtus du tissu Pandu. (La photo ne montre pas la climatisation « Climatronic ».)

**02 Baguettes chromées.** Trois baguettes chromées sur la calandre renforcent le design avant.



Équipements de série supplémentaires  
ou différents sur la version

### Caddy Confortline.

En comparaison avec le Caddy Trendline.

#### Extérieur

- Jantes alliage 16" « Bendigo »
- Doubles projecteurs halogènes H7 avec feux de jour LED
- Baguettes de protection latérale couleur carrosserie
- Vitrage athermique vert à l'avant et vitrage surteinté « Privacy » à l'arrière
- Lamelles de calandre laquées avec trois baguettes chromées
- Rails de toit noirs

#### Intérieur

- Tissu Pandu
- Tableau de bord Confort avec insert décoratif Checker Plate Titan
- Console centrale avec accoudoir réglable en hauteur et en profondeur et trois porte-gobelets
- Siège conducteur et passager réglables en hauteur, avec compartiment de rangement sous le siège conducteur
- Volant, pommeau de levier de vitesses et frein à main gainés cuir
- Pack Chrome 1 (commandes cerclées de chrome)

#### Fonction

- Climatisation automatique bi-zone « Climatronic »
- Radio « Composition Media » avec six haut-parleurs
- ParkPilot arrière (radar de recul)

#### Sécurité

- Pack Visibilité
- Projecteurs antibrouillard

# Le Caddy Beach

vous emmènera jusqu'au bout du monde.

Vivez des moments inoubliables dans un espace idéal pour des vacances imprévues. Le Caddy Beach vous propose des équipements de série parfaitement adaptés à toutes les destinations. Avec lui, la couchette pour la nuit est toujours prête en un tour de main (ill. 01). Pour empêcher la lumière de passer, des rideaux occultants pour toutes les vitres (ill. 02) sont disponibles. Des compartiments de rangement pratiques sont déjà présents de série. En combinaison avec le pack Camping, également de série, le Caddy Beach devient une petite maison sur roues : avec l'auvent arrière de 2,3 m x 2,0 m fixé sur le hayon, les deux chaises pliantes (ill. 03), la table et la grille d'aération située sur la porte coulissante. Vous pourrez ainsi apprécier chaque moment, où que vous soyez.



01



02



03

## Équipements de série du Caddy Beach

supplémentaires ou différents en comparaison avec le Caddy Trendline.

- 01 Lit pliant
- 02 Rideaux occultants pour toutes les vitres
- 03 Chaises pliantes
  - Lampe de poche aimantée
  - Mini-lampe de poche
  - Serrure de hayon avec crochet d'aération
  - Éclairage LED dans le hayon
  - Éclairage supplémentaire dans l'espace passagers
  - Sièges conducteur et passager avec dossier pliable
  - Tablettes rabattables pour passagers arrière
  - Grille d'aération à insérer dans la vitre coulissante
  - Sacoches en tissu le long des vitres latérales arrière
  - Tissu Pilon
  - Tableau de bord Confort avec bandeau décoratif
  - Sièges Confort rabattables et réglables en hauteur à l'avant avec compartiment de rangement
  - Ciel de toit Confort avec aumônières



Le Caddy

# Alltrack.

**Prêt à découvrir de nouveaux horizons.****Équipements de série du  
Caddy Alltrack**

en plus de la finition Confortline.

- 01 Tableau de bord Confort avec bandeaux décoratifs Carbon Square Foncé, sellerie exclusive en tissu 7Summits
- 02 Pédalier façon aluminium
- 03 Aide au démarrage en côte

**Extérieur**

- Passage de roue noir
- Jantes alliage 17" « Quito »
- Bas de caisse noir et argent
- Grille de calandre peinte, avec trois baguettes chromées
- Coques de rétroviseurs extérieurs couleur argent
- Feux arrière teintés
- Vitrage surteinté « Privacy » à l'arrière
- Rails de toit argent
- Sabots de protection avant et arrière argent

**Intérieur**

- Habillage de tableau de bord Carbon Square Foncé
- Pack Chrome 2 (pommeau de levier de frein à main, commutateur d'éclairage rotatif, commandes de réglage des rétroviseurs et des lève-vitres)
- Seuils de portes griffés « Alltrack »
- Tapis de sol « Alltrack » avec surpiqûres couleur muscade
- Tablettes rabattables au dos des sièges
- Volant multifonction à surpiqûres muscade

**Fonction**

- 2 motorisations essence
- 3 motorisations diesel
- 2 versions avec transmission intégrale 4MOTION
- 3 versions avec boîte à double embrayage DSG
- Système de navigation « Discover Media »

**Sécurité**

- Régulateur de vitesse adaptatif (ACC) et « Front Assist »

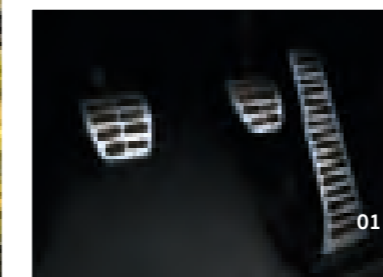
Vous trouverez l'équipement de série de la finition Confortline en pages 26/27.



03



02



01

Vous êtes un passionné et votre objectif est de découvrir sans cesse de nouveaux horizons exceptionnels. Le Caddy Alltrack est là pour vous accompagner. Il a déjà tous les atouts que recherchent les amateurs de plein air et ceux épris de liberté : un look tout-terrain résolument sportif grâce à des éléments de carrosserie robustes tels que les boucliers avant et arrière renforcés, des protections latérales et, pour une touche esthétique, les barres de toit couleur argent.

Outre son allure de baroudeur, le Caddy Alltrack peut mettre en avant son équipement hors norme comprenant le système de navigation avec « Car-Net », qui regroupe les fonctions de connectivité, ou le régulateur de vitesse adaptatif (ACC), qui mesure la distance avec le véhicule qui précède à l'aide d'un capteur radar et maintient la distance de sécurité sélectionnée en intervenant sur les freins et l'accélérateur. Il intègre de série le système « Front Assist ». Ce système identifie les circonstances critiques et avertit le conducteur en cas de danger, puis déclenche un freinage d'urgence.\* Bref, quelles que soient les situations, le Caddy Alltrack répond présent.



## Extérieur.



01

**01 Rails de toit.** De couleur noire ou argent (en option), très esthétiques, ils accueilleront idéalement les barres de toit. Les rails de toit peuvent supporter une capacité de charge maximale de 100 kg. Le Caddy Confortline est équipé de rails de toit noirs de série. | TL | CL | AL |



02



03

**02 Vitres coulissantes.** Elles sont très pratiques et s'ouvrent en un tour de main. | TL | CL | AL |  
**03 Vitrage surteinté « Privacy ».** Dans l'habitacle, les vitres latérales et arrière surteintées assurent le respect de l'intimité et une excellente protection contre les rayons du soleil. | TL | CL | AL |



05

**Préparation pour attelage** (non représentée). Elle se compose d'un faisceau de branchement, d'une unité électronique pour la détection de la remorque, d'un câblage spécial et d'un dispositif de stabilisation de la remorque. Le dispositif d'attelage se monte facilement et rapidement. | TL | CL | AL |

**Attelage fixe** (non représenté). Il est conçu pour une charge de 660 kg (non freinée) et de 1 500 kg (freinée) et doté du système de stabilisation de la remorque. | TL | CL | AL |

**04 Attelage amovible.** L'attelage amovible peut tout simplement être retiré en cas de non utilisation. Cela simplifie, par exemple, les manœuvres de stationnement dans les places les plus exigües. Comme l'attelage fixe, il est conçu pour une charge de 660 kg (non freinée) et de 1 500 kg (freinée) et doté du système de stabilisation de la remorque. | TL | CL | AL |

**05 Les projecteurs Bi-Xénon.** Les projecteurs Bi-Xénon intègrent des feux de virage dynamiques et des feux de route. Ils améliorent la visibilité par rapport aux projecteurs traditionnels, pour plus de sécurité. Les LED à économie d'énergie assurent l'éclairage diurne. Uniquement disponibles avec les feux arrière teintés. | TL | CL | AL |



04



06



07

**06 Rétroviseurs extérieurs électriques et dégivrants.** Des rétroviseurs extérieurs électriques et dégivrants sont de série pour le Caddy. En option, ceux-ci se rabattent par pression sur un bouton. | TL | CL | AL |

**07 Feux arrière teintés.** Très esthétiques, ils donnent un caractère encore plus affirmé à l'arrière du véhicule. Uniquement disponibles en combinaison avec les projecteurs Bi-Xénon. | TL | CL | AL |



08

**08 Hayon vitré.** Le hayon s'ouvre facilement d'une seule main. Pratique, il protège de la pluie et du soleil lors du chargement et du déchargement. Un troisième feu stop est intégré au niveau du spoiler. Le hayon est toujours équipé du système d'ouverture « Softtouch ». | TL | CL | AL |

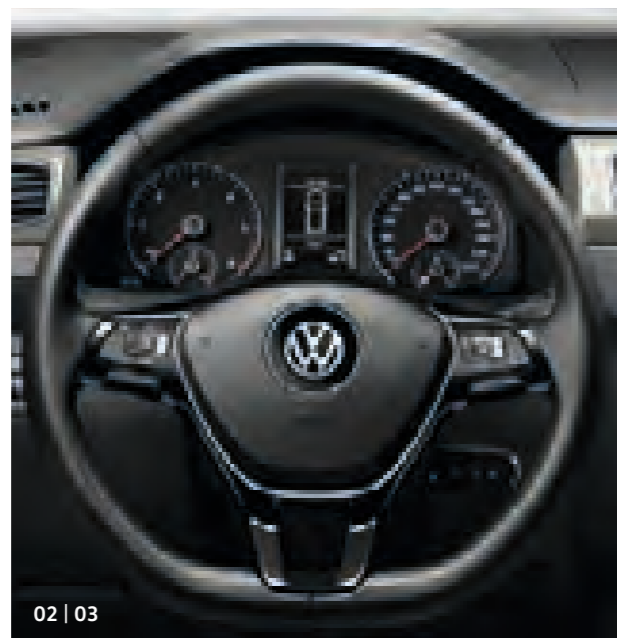
**Protection du seuil de chargement** (non représentée).\* La protection du seuil de chargement en polyuréthane solide noir ou argent mat préserve le pare-chocs peint des rayures lors des opérations de chargement et de déchargement. | TL | CL | AL |



09

**09 Portes battantes vitrées.** Les imposantes portes battantes font  $\frac{3}{4}$  et  $\frac{1}{4}$  de la largeur et offrent un angle d'ouverture maximal de 180°. Elles peuvent être bloquées en position ouverte, afin de vous permettre de transporter des objets longs. Note : si vous commandez les portes battantes, le support de l'éclairage de la plaque d'immatriculation sera en plastique noir. | TL | CL | AL |

## Intérieur et confort.



**01 Éléments gainés de cuir.** Les éléments de commande gainés de cuir valorisent l'intérieur et augmentent la sensation de bien-être dans l'habitacle. L'ensemble comprend le levier de frein à main, le pommeau de levier de vitesses, et en option le volant cuir ou le volant cuir multifonction. | TL | CL | AL |

**02 Volant cuir multifonction.** Il offre une très bonne prise en main et une grande convivialité d'utilisation. Grâce aux commandes sur le volant, vous pouvez par exemple contrôler facilement la radio, le système de navigation, votre téléphone mobile, ou encore le régulateur de vitesse. | TL | CL | AL |

**Volant cuir multifonction avec palettes** (non représenté).<sup>1)</sup> Sur les véhicules équipés d'une boîte DSG, les palettes en option assurent des changements de vitesses dynamiques. | TL | CL | AL |

**Affichage multifonction** (non représenté). Il vous permet de visualiser toutes les informations, comme l'heure, l'autonomie restante, la température extérieure et la consommation moyenne en temps réel, ainsi que le rapport recommandé, pour un mode de conduite plus efficace. | TL | CL | AL |

**03 Affichage multifonction « Plus ».**<sup>2)</sup> En plus de l'affichage multifonction, il permet de régler le chauffage auxiliaire à eau, disponible en option, et le pack Visibilité, également en option. Les flèches directionnelles du système de navigation permettent une navigation aisée. | TL | CL | AL |

**Tapis supplémentaire en moquette** (non représenté). Les quatre tapis avec liseré gris clair protègent le sol de la première et de la deuxième rangée de sièges ; ils sont amovibles pour faciliter leur nettoyage. | TL | CL | AL |

**04 Cloison de séparation vitrée.** Derrière les passagers, la sécurité maximale est assurée grâce à la cloison haute avec une vitre fermée en verre de sécurité (polycarbonate). Cette séparation avec l'espace de chargement renforce le confort à l'avant. Les bruits de roulage sont réduits, la climatisation est nettement plus efficace et la cloison empêche la poussière et les vapeurs de pénétrer. Cette cloison est disponible départ usine pour les véhicules de classes M1 et N1. | TL | CL | AL |

**05 Tablettes rabattables.** Pratique sur les longs trajets : la tablette rabattable avec porte-gobelets située au niveau du dossier des sièges avant est très pratique et conviviale pour les occupants de la deuxième rangée de sièges. | CL | AL |

**Accoudoir central réglable en hauteur et en profondeur** (non représenté). Il peut être réglé sur deux niveaux, pour s'adapter avec précision à la hauteur souhaitée : un atout en termes de confort de conduite. | TL | CL | AL |

**Pack Design** (non représenté). Les enjoliveurs de seuil de porte et le pédalier d'aspect aluminium confèrent au plancher du Caddy un look unique. | TL | CL | AL |

**06 Prise 12 V.** Intégrée dans le compartiment de rangement ouvert de la console centrale, elle permet de brancher des appareils mobiles, tels que les téléphones portables ou les notebooks. | TL | CL | AL |

**Prise 12 V dans la console centrale** (non représentée). Facilement accessible et située dans la partie avant de la console centrale. | TL | CL | AL |

**Prise 12 V dans l'accoudoir central** (non représentée). Une prise 12 V est située dans la partie arrière de l'accoudoir central, pour les occupants de la deuxième rangée de sièges. | TL | CL | AL |

**Prises 12 V dans le coffre** (non représentée). Elles sont disponibles dans le coffre pour brancher, par exemple, une glacière ou les appareils en 12 V. | TL | CL | AL |

**Prise 230 V à l'avant** (non représenté). Pour charger un téléphone mobile, un GPS externe ou un ordinateur portable, la prise de 230 V est disponible dans la boîte à gants en version ouverte ou fermée. | TL | CL |

**07 Climatisation « Climatronic ».** Le système propose un réglage bi-zone de la température pour le conducteur et le passager avant, ainsi qu'une fonction circulation d'air manuelle. En fonction du rayonnement solaire et de la température extérieure, la climatisation fournira plus ou moins d'air frais. | TL | CL | AL |

**08 Climatisation.** La climatisation est réglable et assure une température agréable dans l'habitacle. Les commandes et les touches ergonomiques permettent de régler facilement la répartition de l'air et la vitesse du ventilateur. | TL |

**Système d'ouverture « Softtouch »** (non représenté). Le hayon se déverrouille très facilement grâce au bouton de commande situé au-dessus de la plaque d'immatriculation. | TL | CL | AL |

**09 Lève-vitres électriques.** Les commandes situées dans les accoudoirs des portes sont facilement accessibles. Elles sont équipées d'un dispositif anti-pincement. | TL | CL | AL |

**10 Œillets d'arrimage.** Pour sécuriser le chargement, quatre œillets d'arrimage sont prévus dans le coffre du Caddy et six dans le Caddy Maxi. Si vous choisissez le Caddy à empattement court avec la troisième rangée de sièges en option, vous ne disposerez que de deux œillets d'arrimage dans le coffre. | TL | CL | AL |

**11 Pack Visibilité.** Le rétroviseur intérieur s'assombrit automatiquement pour que vous ne soyez pas ébloui par les projecteurs du véhicule qui vous suit. Un capteur placé dans le support du rétroviseur allume automatiquement les projecteurs lorsqu'il fait sombre. Lorsqu'il commence à pleuvoir, il active les essuie-glaces et adapte leur vitesse à l'intensité de la pluie. Ce pack comprend également la fonction « Coming home / Leaving home ». <sup>3)</sup> | TL | CL | AL |

**Paroi de séparation entre les montants C** (non représenté). La cloison avec fenêtre sépare le compartiment de chargement de l'espace passagers dans le Caddy Maxi. Les passagers sont ainsi protégés de manière optimale et bénéficient aussi d'une climatisation plus efficace dans l'espace. | TL | CL | AL |

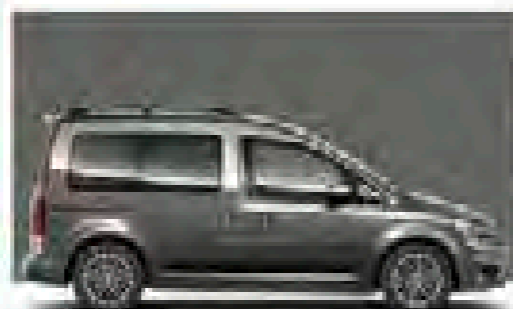
# Peintures.



**Blanc Candy** | peinture unie  
| TL | CL | AL |



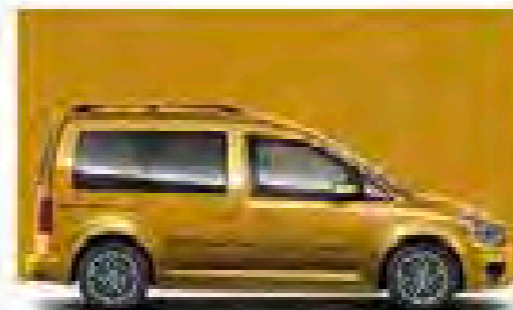
**Reflet d'Argent** | peinture métallisée  
| TL | CL | AL |



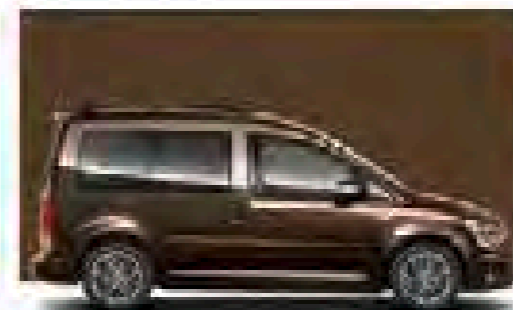
**Gris Indium** | peinture métallisée  
| TL | CL | AL |



**Beige Mojave** | peinture métallisée  
| TL | CL | AL |



**Sandstorm Yellow** | peinture métallisée  
| TL | CL | AL |



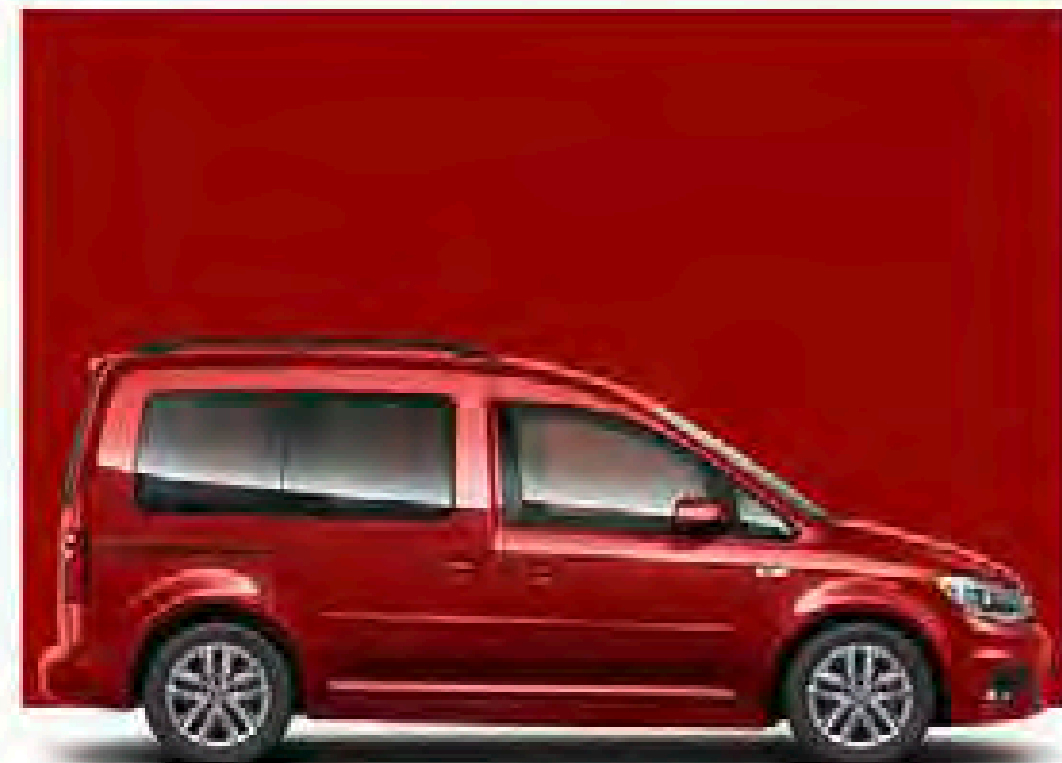
**Brun Noisette** | peinture métallisée  
| TL | CL | AL |



**Rouge Fortana** | peinture métallisée  
| TL | CL | AL |



**Vert Vipère** | peinture métallisée  
| TL | CL | AL |



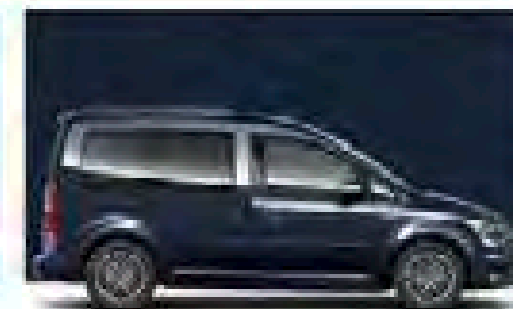
**Rouge Cerise** | peinture unie  
| TL | CL | AL |



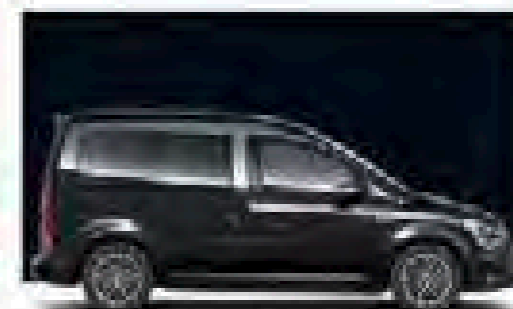
**Blackberry** | peinture métallisée  
| TL | CL | AL |



**Bleu Acapulco** | peinture métallisée  
| TL | CL | AL |



**Bleu Starlight** | peinture métallisée  
| TL | CL | AL |



**Noir Intense** | peinture nacrée  
| TL | CL | AL |

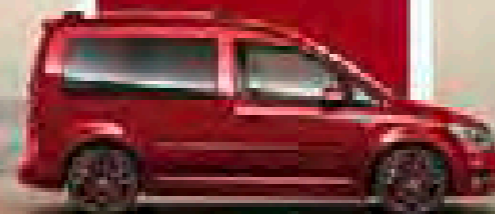
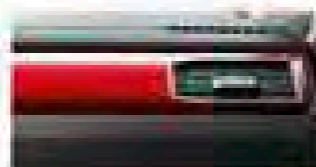


## Le concept de couleurs du Caddy.

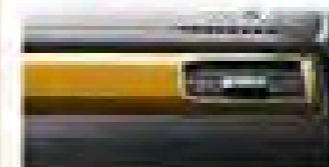
Apportez encore plus de couleur à votre Caddy. De la peinture Reflêt d'Argent brillante au Rouge Fortana ardent, en passant par l'élégant Bleu Starlight, vous avez le choix entre six variantes soigneusement sélectionnées, et ce, que vous choisissiez le Caddy Trendline ou le Caddy Confortline, ou encore le Caddy Highline. Chaque combinaison de couleurs comprend un bandeau décoratif exclusif, une peinture extérieure en harmonie avec celui-ci, ainsi que des jantes alliage avec surface brillante 17" « Madrid ».



Bandeau décoratif et peinture métallisée  
**Rouge Fortana**  
jantes alliage 17" « Madrid »  
noires, surface brillante,  
avec patine Rouge Fortana.\*



Bandeau décoratif et peinture métallisée  
**Jaune Sandstorm**  
jantes alliage 17" « Madrid »  
noires, surface brillante,  
avec patine Jaune Sandstorm.



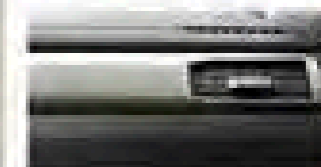
Bandeau décoratif et peinture métallisée  
**Beige Mojave**  
jantes alliage 17" « Madrid »  
noires, surface brillante.



Bandeau décoratif et peinture métallisée  
**Bleu Starlight**  
jantes alliage 17" « Madrid »  
noires, surface brillante.



Peinture métallisée  
**Reflêt d'Argent**  
Bandeau décoratif Aluminium  
Brossé, jantes alliage 17"  
« Madrid » noires, surface  
brillante.



Peinture nacrée  
**Noir Intense**  
Bandeau décoratif Linearus,  
jantes alliage 17" « Madrid »  
noires, surface brillante.



## Jantes.



**01 Jante acier avec enjoliveur**  
6 J x 15. Avec pneus 195/65 R 15.  
| TL |

**02 Jante alliage « Caloundra »<sup>1)</sup>**  
6 J x 15. Avec pneus 195/65 R 15.  
| TL |

**03 Jante acier avec enjoliveur**  
6 J x 16. Avec pneus 205/55 R 16.  
(de série sur les motorisations TDI 150 ch  
et TSI 125 ch ainsi que sur le Caddy Maxi).  
| TL |

**04 Jante alliage « Bendigo »<sup>1)</sup>**  
6 J x 16. Avec pneus 205/55 R 16.  
| TL | CL |

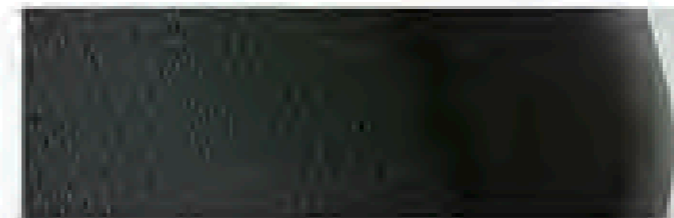
**05 Jante alliage « Fortaleza »<sup>1)</sup>**  
6 J x 16. Avec pneus 205/55 R 16.  
| TL | CL |

**06 Jante alliage « Rockhampton »**  
6 J x 17. Avec pneus 205/50 R 17.  
| TL | CL |

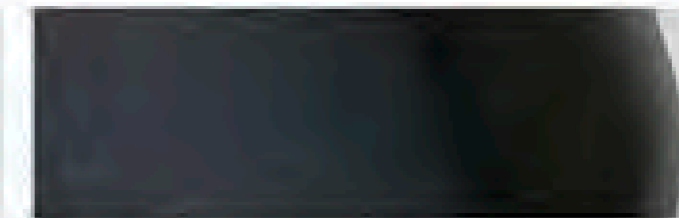
**Jante alliage « Quito » (non représentée)**  
6 J x 17. Avec pneus 205/50R 17.  
| AL |

## Selleries et couleurs intérieures.

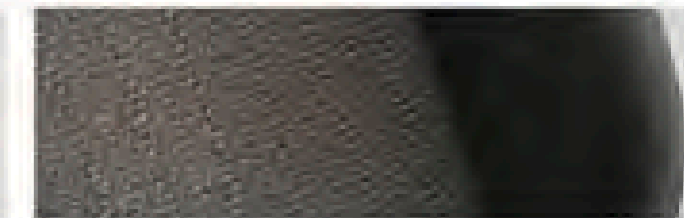
### Selleries tissu.



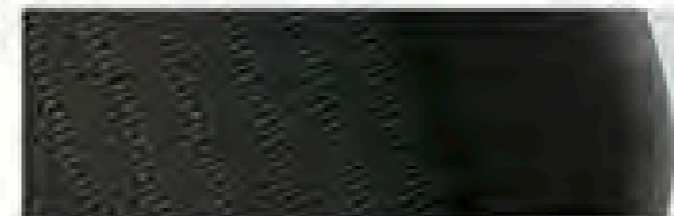
Kutamo | Noir Titane / Gris Moonrock | TL |



Kutamo | Noir Titane / Bleu | TL |



Pandu | Gris Moonrock / Noir Titane | CL |

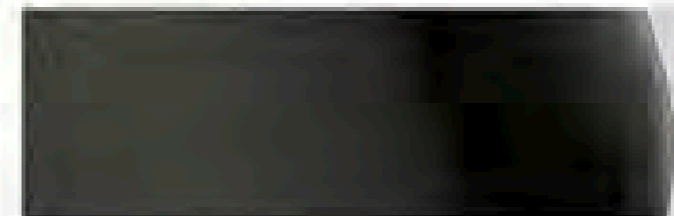


Pandu | Noir Titane | CL |

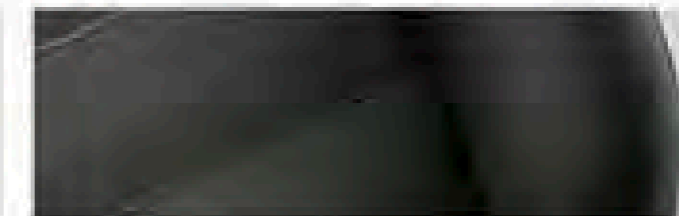


Pilon<sup>2)</sup> | Noir Titane | TL |

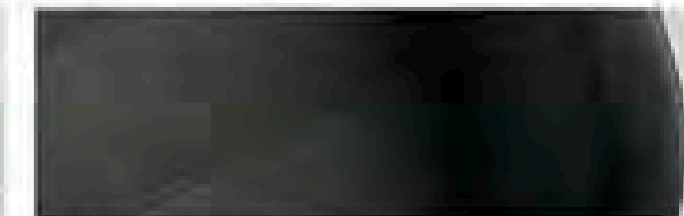
### Selleries cuir et simili-cuir.



Mesh | Noir Titane | simili-cuir | TL | CL |

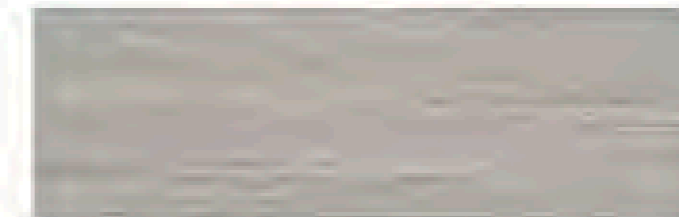


Vienna | Noir Titane | cuir | CL |

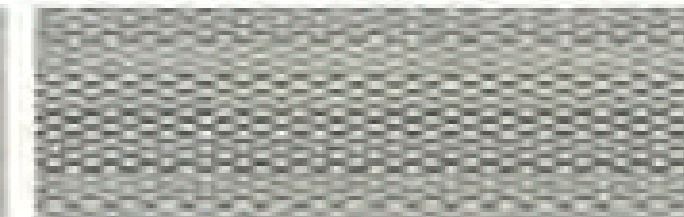


Sellerie microfibre | ArtVelours<sup>3)</sup> | CL |

### Bandeaux décoratifs du tableau de bord.



Aluminium Brossé | TL | CL |



Checker Plate Titan | TL | CL |

## Accessoires d'origine Volkswagen.

Le Caddy est un véhicule familial, idéal pour les loisirs et répondant à toutes vos attentes. Si toutefois vous désirez plus d'équipements, Volkswagen Véhicules Utilitaires Accessoires d'origine est à votre service. Ces équipements, conçus en collaboration avec notre service développement et design, sont de très haute qualité et disponibles uniquement chez votre Partenaire Volkswagen Véhicules Utilitaires. Un gage d'harmonie entre les accessoires et votre véhicule.



01

**01 Tapin de coffre réversible.** Le tapis réversible parfaitement adapté aux dimensions du plancher du coffre convient pour le transport d'objets fragiles, sales ou humides : le dessus est en velours doux tandis que le dessous est antidérapant. Un tissu de protection robuste est associé au tapis et en cas de besoin, il protège le seuil de chargement, évitant ainsi les rayures lors des opérations de chargement et déchargement. | TL | CL | AL |



02

**02 Protection du seuil de chargement.** Cette protection du seuil de chargement en plastique, facile à coller, offre un aspect acier inoxydable de grande qualité. Elle protège le pare-chocs laqué des rayures lors du chargement et du déchargement du coffre. Son design fonctionnel apporte une touche élégante au seuil de chargement du Caddy et donne du cachet au véhicule. | TL | CL | AL |



03



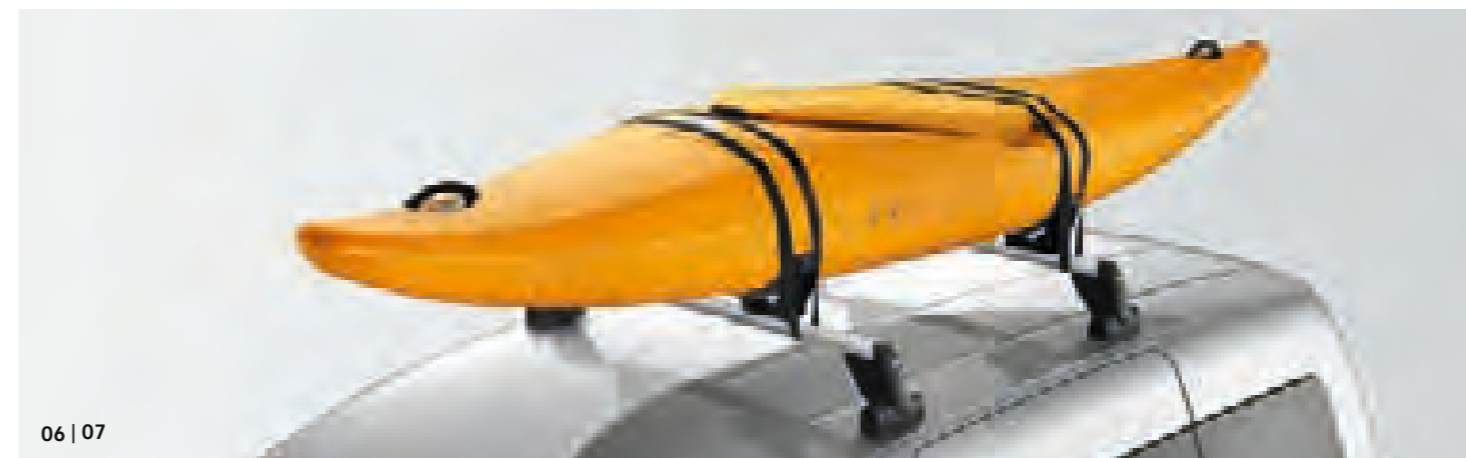
04

**03 Filet à bagages.** Le filet à bagages est idéal pour transporter des objets de petite et moyenne taille, en toute sécurité. Il suffit de le fixer aux œillets d'arrimage de l'espace de chargement. | TL | CL | AL |

**04 Revêtement de coffre.** Léger et souple, il s'adapte parfaitement aux dimensions du Caddy ou du Caddy Maxi. Son bord de 5 cm de haut protège de l'humidité et de la saleté. La structure cannelée intégrée est antidérapante. En cas de non-utilisation, il peut être roulé et prendra peu de place. | TL | CL | AL |



05



06 | 07

**05 Barres de toit pour rails de toit.** Les barres de toit robustes, testées City-Crash en profilés aluminium anodisé sont disponibles pour les véhicules avec rails de toit. Conçues pour une charge totale allant jusqu'à 100 kg, les deux barres se fixent très facilement et forment la base pour différents systèmes porteurs – par exemple un porte-vélos, un porte-planches de surf, un porte-skis et snowboards ou un coffre de toit pratique. Le système antivol est une protection idéale contre les mauvaises surprises. | TL | CL | AL |

**06 Porte-charges de base** (non représenté). Un porte-charges de base verrouillable, en profilé aluminium anodisé testé City-Crash est disponible pour les véhicules sans rails de toit. Conçu pour une charge allant jusqu'à 94 kg, il peut recevoir différents systèmes porteurs. | TL | CL | AL |

**07 Porte-kayak.** Le porte-kayak, spécialement conçu pour des kayaks jusqu'à 25 kg, se monte facilement sur le porte-charges de base ou sur les barres de toit. | TL | CL | AL |



08

**08 Siège enfant G2-3 ISOFIT.** Il offre aux enfants entre trois et douze ans (15 à 36 kg) un maintien confortable et sûr, grâce à l'appui-tête réglable en hauteur et au réglage de la hauteur et de l'inclinaison du siège en fonction des besoins de l'enfant. La fixation du siège s'effectue via les points de fixation ISOFIX du véhicule. L'enfant est sécurisé dans le siège avec une ceinture de sécurité trois points. Le dossier est amovible. D'autres sièges enfants sont disponibles pour le Caddy. Votre Partenaire Volkswagen Véhicules Utilitaires est à votre disposition pour vous donner plus d'informations sur la gamme complète. | TL | CL | AL |



## Le service complet pour éviter les coups d'arrêt.

Votre utilitaire doit pouvoir répondre et s'adapter à vos attentes.

De la même manière, les services d'entretien, d'assurance ou de financement qui vous intéressent doivent pouvoir proposer un équilibre entre rendement et qualité de service. Rendez-vous chez votre Distributeur Volkswagen Véhicules Utilitaires pour toutes informations complémentaires, ou sur notre site Internet [www.volkswagen-utilitaires.fr](http://www.volkswagen-utilitaires.fr) rubrique « CarePort ».

### Pour les clients particuliers.<sup>1)</sup>

Financement/ Location Longue Durée	Assurance et bien plus	Services
Crédit classique	Assurance Auto <sup>2)</sup> , Tiers, Tiers + Vol, Tous risques	Garantie Capital Auto <sup>4)</sup>
Abregio style	Assurance décès, incapacité et perte d'emploi <sup>3)</sup>	Extension de garantie <sup>5)</sup>
Location Longue Durée particuliers		Entretien et Entretien VIP <sup>6)</sup>
		Véhicule de remplacement <sup>7)</sup>

1) La disponibilité, les services et la possibilité de combiner les prestations peuvent varier en fonction de vos exigences individuelles et des conditions contractuelles, de la nature, de l'utilisation, du mode d'acquisition et de l'autorisation de mise en circulation de votre Véhicule Utilitaire Volkswagen. 2) Assurance automobile souscrite auprès de Calypso, société anonyme au capital de 102.442.554 € entièrement versé. Siège social : 1 cours Michelet - CS 30051 - 92076 Paris La Défense Cedex - RCS Nanterre sous le numéro 403 205 065 - Entreprise régie par le Code des Assurances, présenté et géré par ASSURONE GROUP - Immatriculé à l'ORIAS en tant que courtier sous le n° 07 003 778 ([www.orias.fr](http://www.orias.fr)). SA au capital de 2 078 269 € - RCS Paris 478 193 386 - Siège social : 4 rue Lamennais 75008 Paris. 3) Assurance Décès Incapacité Perte d'Emploi issue de la convention d'assurance collective n°2420/593 souscrite auprès de Cardif Assurance Vie SA au capital social de 719 167 488€, n°732 028 154 RCS Paris et Cardif Assurances Risques Divers SA au capital social de 16 875 840 €, n°308 896 547 RCS Paris, Entreprises régies par le code des assurances. Siège social :1, Boulevard Hausmann - 75318 Paris cedex 09. 4) Assurance souscrite auprès de MMA IARD Assurances Mutuelles - Société d'assurance mutuelle à cotisations fixes - RCS Le Mans 775 652 126 et MMA IARD - Société Anonyme au capital de 537 052 368 euros - RCS Le Mans 440 048 882 - 160, rue Henri-Champion - 72100 LE MANS. Entreprises régies par le code des assurances. 5) Contrat de garantie souscrit auprès de VOLKSWAGEN VERSICHERUNG AG - SA de droit allemand - Capital social : 50 000 euros - société d'assurance de l'EEE exerçant en libre établissement, agissant par l'intermédiaire de sa succursale en France : Bâtiment Ellipse, 15 avenue de la Demi-Lune - 95700 Roissy-en-France - RCS Pontoise n° 529 212 912 - ORIAS : N°08 040 267 - Administration et adresse postale : BP 42032, 69603 Villeurbanne Cedex. 6) Contrats souscrits auprès de Volkswagen Bank GmbH - SARL de droit allemand - Capital social : 318 279 200 € - Succursale France : Bâtiment Ellipse, 15 avenue de la Demi-Lune - 95700 Roissy-en-France - RCS Pontoise 451 618 904 - Mandataire d'assurance et d'intermédiaire d'assurance - ORIAS : N°08 040 267. 7) Les prestations sont fournies par EUROP ASSISTANCE France 1 promenade de la Bonnette, 92230 Gennevilliers, entreprise régie par le Code des assurances, S.A. au capital de 23 601 857 €. RCS Nanterre 451 366 405. **Un crédit vous engage et doit être remboursé. Vérifiez vos capacités de remboursement avant de vous engager.**

### Solution de mobilité CarePort Pro

La solution de mobilité CarePort Pro est une offre de location longue durée complète et avantageuse. Sans apport et de 12 à 60 mois, profitez du véhicule utilitaire Volkswagen de votre choix ainsi que d'un ensemble de services compris vous garantissant une mobilité maximale. Résultat : votre maîtrise des coûts est totale, votre sérénité aussi. Une offre unique, réservée aux professionnels avertis.

#### Garantie

- Applicable pour toute panne relative au dysfonctionnement d'une pièce ou d'un organe du véhicule (réparations mécaniques, remplacement des pièces d'usure, fourniture des lubrifiants, liquide de frein, liquide de refroidissement et pièces détachées d'origine de la marque).
- Prise en charge dès le premier euro, sans franchise et sans vétusté dans la limite de 240 000 km.

#### Maintenance

- Sécurité maximale grâce aux entretiens et contrôles réguliers du véhicule.
- Prise en charge des opérations de maintenance prévues dans le carnet d'entretien du véhicule.
- Aucune avance de frais auprès de 700 réparateurs agréés.
- Volkswagen Group France.

#### Assistance

- Assistance 24h sur 24 et 7 jours sur 7 par téléphone, partout en France et dans certains pays européens.
- Prise en charge du véhicule sur place, pour réparation ou rapatriement.

#### Véhicule de remplacement

- Mise à disposition immédiate d'une solution de mobilité.
- Applicable en cas d'évènements entraînant l'immobilisation du véhicule : panne mécanique, accident, vol, tentative de vol, perte totale ou opération d'entretien.

#### Perte financière

- Solde du contrat financier en cas de sinistre (vol ou perte).

## Informations générales.

Le Caddy est un véhicule polyvalent.

Toutes les peintures de carrosserie ne se combinent pas nécessairement avec toutes les selleries. Votre Distributeur Volkswagen Véhicules Utilitaires vous renseignera à ce sujet.

Les illustrations figurant dans ce document n'ont qu'une valeur indicative, car les couleurs imprimées ne peuvent être le reflet exact des coloris réels. Certains des véhicules présentés dans ce document sont dotés d'options ou d'équipements spécifiques disponibles avec un supplément de prix. Les éléments de décoration figurant sur les illustrations ne font pas partie des équipements de série.

Les données fournies sur les équipements, sur l'aspect, sur les caractéristiques techniques et sur les coûts d'utilisation des véhicules correspondent aux informations connues au moment de la mise sous presse. Toutes les informations relatives aux équipements et aux caractéristiques techniques correspondent aux spécificités du marché français et peuvent être modifiées sans avis préalable. TDI® et 4MOTION® sont des marques déposées du Groupe Volkswagen en Allemagne et dans d'autres pays.

**Cession et recyclage des véhicules hors d'usage.** Volkswagen Véhicules Utilitaires est impliqué dans les défis de la société d'aujourd'hui et en tient compte pour l'ensemble des nouveaux produits de la marque. Ceci contribue naturellement à réduire l'impact sur l'environnement et sur les ressources. Tous les véhicules Volkswagen Véhicules Utilitaires neufs peuvent donc être recyclés jusqu'à 95 % et cédés gratuitement à cet effet dans les pays de l'Union Européenne, selon les dispositions de la législation nationale en vigueur.

## Charteco, un concept devenu réalité !



Pour bon nombre d'entreprises, la responsabilité sociale et environnementale est devenue un axe de stratégie incontournable. Dans ce contexte, notre Groupe a souhaité apporter une réponse concrète aux réseaux de vente et d'entretien de l'automobile confrontés au problème des déchets en mettant en place de véritables filières de recyclage. Cette stratégie a donné naissance au concept « Charteco », qui est en somme un choix de partenariats avec des entreprises spécialisées dans la collecte, la valorisation et le recyclage des produits, matières ou déchets issus de l'automobile. Ainsi, sous le label « Charteco », chaque maillon de la chaîne peut apporter sa pierre à l'édifice. Imposer un code de conduite interne et sélectionner des fournisseurs plus respectueux de l'environnement sont des initiatives devenues depuis des pratiques courantes pour notre Groupe.

## Garanties.

## Garantie 3 ans ou 100 000 km

**Véhicule neuf garanti deux ans sans limitation de kilométrage.** En achetant un utilitaire Volkswagen, vous achetez un véhicule de grande qualité, fabriqué avec soin dans des usines qui comptent parmi les plus modernes au monde. Cette garantie de deux ans couvre tous les défauts de matériaux ou de fabrication, sauf les pièces d'usure.

**Peinture garantie trois ans.** Chez Volkswagen Véhicules Utilitaires, les travaux de peinture sont effectués en totalité par des automates. On obtient ainsi une qualité uniforme et durable. De plus, la peinture des véhicules neufs est garantie trois ans contre les défauts de produit ou d'application. La garantie peinture couvre uniquement la carrosserie.

**Les carrosseries de la gamme Volkswagen Véhicules Utilitaires sont garanties douze ans contre la corrosion.** Avant d'être laqués, les véhicules subissent d'innombrables traitements préventifs grâce auxquels leur carrosserie peut être garantie contre la corrosion d'origine interne.

**Interventions d'atelier garanties deux ans.** Les interventions d'atelier sont effectuées à l'aide de techniques modernes par des mécaniciens qualifiés. C'est pourquoi le réseau Volkswagen Véhicules Utilitaires garantit ses réparations deux ans sans limite de kilométrage, sauf pour les pièces d'usure.

**Aide rapide et efficace.** Quel que soit votre problème, vous trouverez dans le réseau Volkswagen Véhicules Utilitaires une aide rapide et efficace. Chaque Partenaire Volkswagen Véhicules Utilitaires dispose d'un stock important de pièces d'origine de rechange. Un Express Service, disponible dans la plupart des sites, effectue sans rendez-vous les révisions et réparations de moins d'une heure.

**Les accessoires.** Retrouvez dans l'Espace Equipements de votre Partenaire Volkswagen Véhicules Utilitaires tous les accessoires indispensables qui rendront vos voyages encore plus agréables et feront de votre utilitaire Volkswagen un véhicule unique.

## Financement Volkswagen

**Volkswagen Bank.** Organisme de financement dédié aux véhicules particuliers ou professionnels commercialisés en France par les Partenaires du réseau Volkswagen Véhicules Utilitaires, Volkswagen Bank, division de VOLKSWAGEN BANK GmbH, vous permet de financer et d'assurer votre véhicule dans les meilleures conditions possibles. Choisir une solution Volkswagen Bank, c'est pour vous :

- Un interlocuteur unique pour le choix, la commande et le financement de votre véhicule
- L'assurance d'une solution respectant les valeurs de qualité et de service Volkswagen Véhicules Utilitaires
- Un Service Relations Clientèle à votre écoute

Démarches simplifiées, gain de temps, confiance : facilitez votre vie d'automobiliste et optez, selon votre profil et vos besoins, pour l'une de nos solutions de financement : crédit classique, location avec option d'achat, crédit-bail et location longue durée.

**Un crédit vous engage et doit être remboursé. Vérifiez vos capacités de remboursement avant de vous engager.** Sous réserve d'acceptation du dossier par VOLKSWAGEN BANK GMBH – SARL de droit allemand – Capital social : 318 279 200 € - Siège social : Braunschweig (Allemagne) – RC/HRB Braunschweig : 1819 – Etablissement de crédit de l'EEE et intermédiaire en assurance européen inscrit à l'IHK Braunschweig sous le n°D-HNQM-UQ9MO-22 exerçant en libre établissement (www.orias.fr) – Succursale France : Bâtiment Ellipse – 15, avenue de la Demi-Lune – 95700 Roissy Charles de Gaulle Cedex – RCS Pontoise 451 618 904 – Administration et adresse postale : 11, avenue de Boursonne – B.P. 61 – 02600 Villers-Cotterêts.

**Volkswagen Véhicules Utilitaires assistance 24 h/24 – 7 j/7.** En cas de panne mécanique et sous réserve d'avoir respecté le plan d'entretien du constructeur, ce service assure une assistance comprenant le dépannage et dans certaines conditions, l'hébergement ou le prêt d'un véhicule de remplacement, et cela pour toute la durée de vie du véhicule (cf. conditions générales de la brochure Volkswagen Utilitaires Assistance). TSI®, TDI®, 4MOTION®, ECOFUEL®, DSG®, BlueMotion® sont en Allemagne et dans d'autres pays des marques déposées d'entreprises de Volkswagen Group France S.A.

# Le Caddy

CADCAT0919 · Imprimé en France (Gutenberg networks)  
Sous réserve de modifications.  
Edition : septembre 2019

[www.volkswagen-utilitaires.fr](http://www.volkswagen-utilitaires.fr)



[www.facebook.com/Volkswagen.Vehicules.Utilitaires](https://www.facebook.com/Volkswagen.Vehicules.Utilitaires)



Scannez ici pour connaître toutes  
les infos sur le Caddy.



**PEFC™**  
10-31-1420

**Certifié PEFC**

Ce produit est issu  
de forêts gérées  
durablement et de  
sources contrôlées.  
[pefc-france.org](http://pefc-france.org)

