



# ID. Buzz

100% électrique

Tarif 2022 n°1 au 25 mai 2022  
Année-modèle 2023

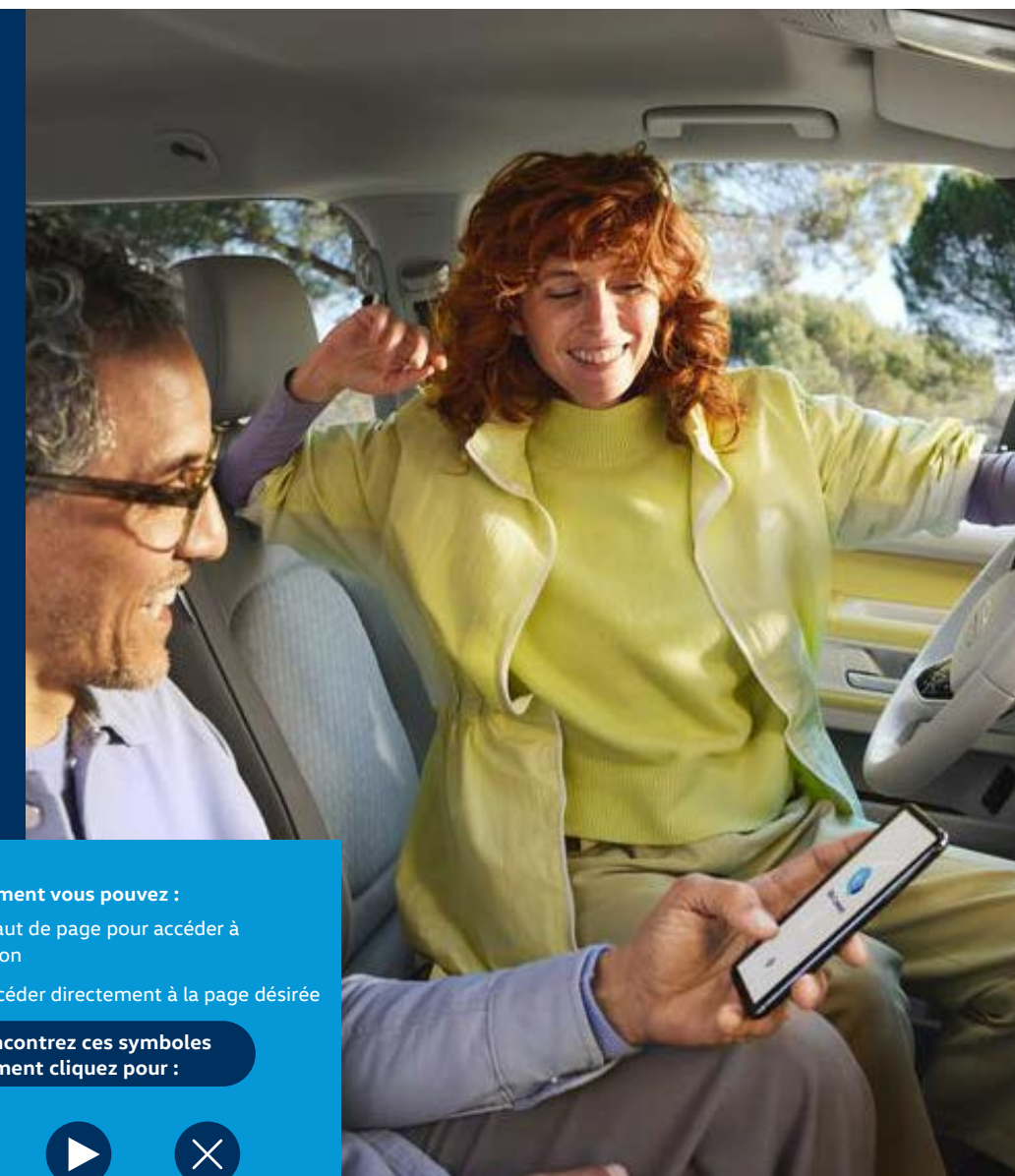


Tarif valable en France métropolitaine. Pour toute commande destinée à une utilisation dans les Départements d'Outre-mer, rapprochez-vous de votre Conseiller Commercial.



# Sommaire

03	Principaux équipements de série	07	Tarifs	15	Services connectés We Connect ID.
04	Gamme	08	Couleurs extérieures	16	Recharge We Charge ChargeGuru Zepug
05	Finition ID. Buzz	09	Intérieur	19	Étiquetage des pneumatiques
		10	Jantes	20	Caractéristiques techniques Dimensions
		11	Options		



Pour naviguer dans ce document vous pouvez :

- Cliquer sur les onglets en haut de page pour accéder à la première page de la section
- Ou via le sommaire pour accéder directement à la page désirée

Lorsque vous rencontrez ces symboles dans le document cliquez pour :



Faire un zoom



Voir le visuel



Accéder à une vidéo



Fermer zoom ou visuel

Tarif valable en France métropolitaine. Pour toute commande destinée à une utilisation dans les Départements d'Outre-mer, rapprochez-vous de votre Conseiller Commercial.

## ID. Buzz

### Principaux équipements de série



Sélecteur de vitesse

### Équipements spécifiques au véhicule électrique

- Sélecteur de vitesse situé à droite derrière le volant avec frein de stationnement électronique (P) - il dispose d'une marche avant (D/B), du neutre (N) et d'une marche arrière (R). En position (D), la récupération d'énergie au freinage est en mode normal. En position (B), le système d'aide à l'éco-conduite est activé et la récupération d'énergie est plus élevée.
- **e-sound** - son spécifique ID. : L'e-Sound est un bruit électronique de moteur signalant l'approche de véhicules électriques aux autres usagers de la route. Plus le véhicule roule vite, plus le volume sonore de l'e-Sound diminue lentement.
- Réglages de la charge via le système d'infodivertissement ou l'application **We Connect ID**.

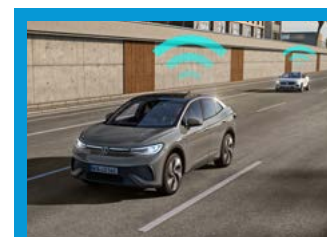


### Design Extérieur

- Bandeau lumineux LED entre les 2 phares avant
- Jantes en alliage
- Projecteurs LED et feux arrière à LED

### Assistance à la conduite

- **Lane Assist** : L'Assistant au maintien dans la voie avec correction de trajectoire (Lane Assist) aide le conducteur à maintenir le véhicule dans la voie dans les limites inhérentes au système. Cette fonction n'est pas adaptée ni conçue pour maintenir d'elle-même le véhicule sur sa voie.
- **Park Pilot** : Système d'aide au stationnement avant et arrière avec signaux sonores et visualisation de la distance des obstacles sur l'écran. Intervention de freinage automatique lors des manœuvres.
- **Pack Visibilité** : Allumage automatique des feux, capteurs de pluie avec essuie-glace automatique.

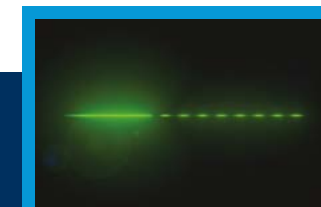


Fonction Car 2X.

- **Car2X** : La fonction Car2X utilise les informations des autres véhicules présents dans un périmètre pouvant s'étendre jusqu'à 800 mètres, ainsi que les signaux des infrastructures de transport pour avertir le conducteur et transmettre ces avertissements à d'autres véhicules équipés de la fonction Car2X.

### Confort et connectivité

- Commande vocale intuitive - **"Bonjour ID."** - Certaines fonctions peuvent être exécutées grâce à la commande vocale.
- **ID. Light** - L'ID. Light est un concept d'éclairage intelligent qui vous fournit des informations complémentaires sur l'état du véhicule. Lors de la mise en route et pendant la conduite, des informations complémentaires sur la situation de conduite actuelle sont fournies par l'ID. Light.
- Écran central tactile de 10" personnalisable et ID. Display de 5,3" : L'ID. Display est un combiné d'instruments numérique permettant d'afficher des informations supplémentaires provenant des systèmes d'aide à la conduite, par la sélection de divers profils d'information.
- **App-Connect sans fil** (en fonction du téléphone compatible) pour Apple CarPlay™, Android Auto™ et Mirror Link® (avec fil)
- Dispositif électronique de démarrage sans clé 'Keyless-Go' - Démarrage possible avec une simple pression sur la pédale de frein
- Climatiseur 2-Zones 'Air Care Climatronic' avec mode recyclage de l'air ambiant
- Services connectés **"We Connect Start"** 36 mois
- Réception de radio numérique DAB+ (Digital Audio Broadcasting)



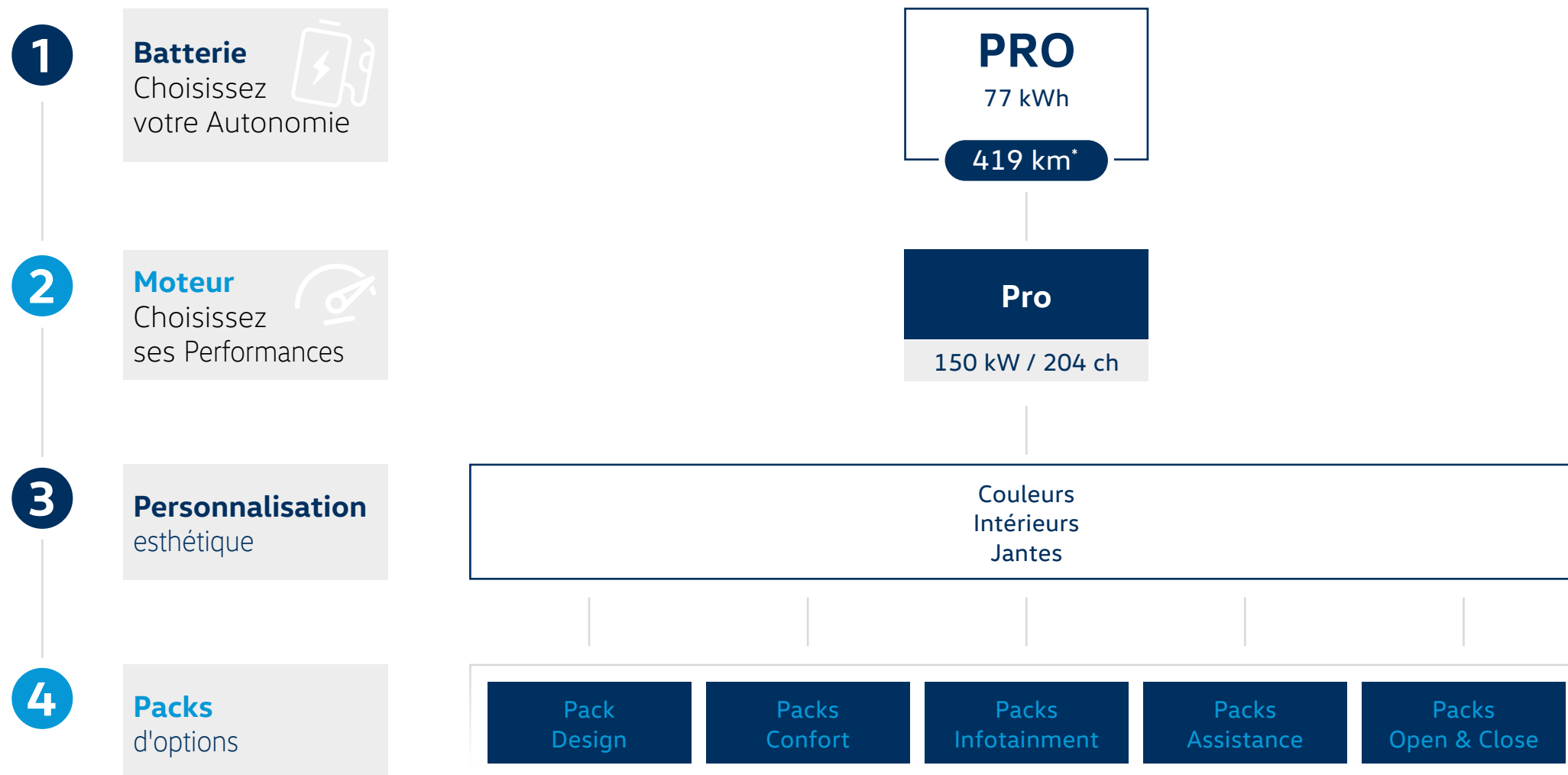
Concept d'éclairage intelligent ID. Light



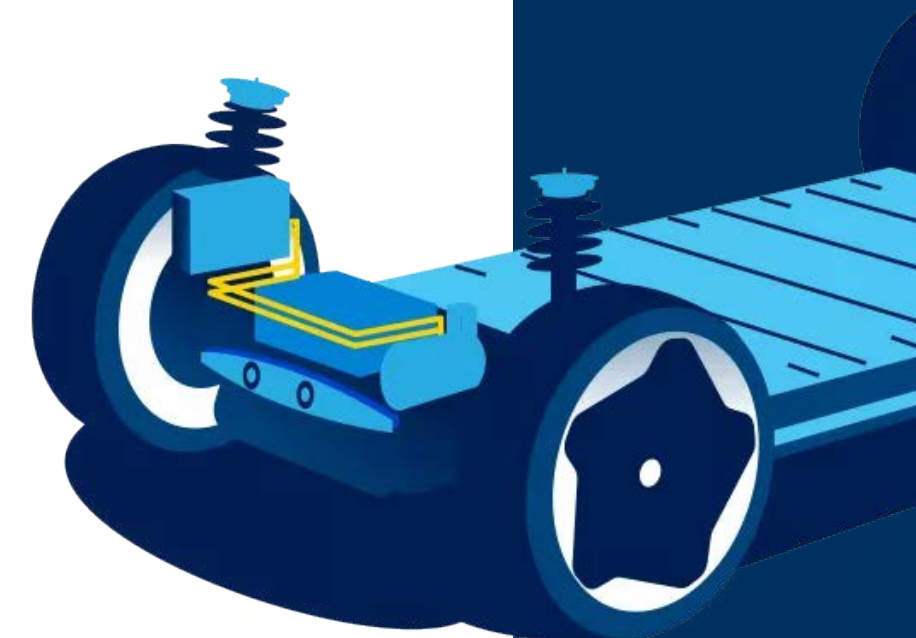
## ID. Buzz – Gamme

Personnalisez votre ID. Buzz en 4 étapes

L'ID. Buzz est proposée avec **1 capacité de batterie** permettant de parcourir **jusqu'à 419 km** selon la norme WLTP.



Qu'est ce que la **norme WLTP** ?





## ID. Buzz

### Équipements de série



  
**419 km**  
d'autonomie\*



\*Autonomie WLTP maximale pouvant varier selon l'équipement du véhicule. Pour plus d'information, nous vous invitons à configurer votre ID. Buzz sur [volkswagen-utilitaires.fr](https://volkswagen-utilitaires.fr).



#### Sécurité

- Airbags latéraux et rideaux pour conducteur et passager avant et airbag central à l'avant
- Airbags pour conducteur et passager avant, avec désactivation de l'airbag du passager avant
- Antidémarrage électronique
- Assistant d'évitement et assistant de braquage
- Assistant de freinage d'urgence Front Assist avec système de détection des piétons et cyclistes
- Assistant de maintien de voie Lane Assist
- Avertisseur sonore un ton
- Bloc de feux arrière à LED
- Caméra multifonction
- Ceintures automatiques trois points à l'arrière à l'extérieur avec label ECE
- Ceintures de sécurité 3 pts à l'avant avec rétrac. de ceinture et de ceinture sous-abdominale et réglage en hauteur
- Direction assistée électromécanique, réglée en fonction de la vitesse
- e-Sound
- Freins à disque à l'avant
- Freins à tambour à l'arrière
- Pare-soleil avec miroir, éclairé, avec étiquette d'airbag sur les pare-soleil et le montant central
- Projecteurs à LED
- Protection proactive des occupants en combinaison avec Front Assist
- Rétroviseur intérieur de sécurité à réglage jour/nuit automatique
- Système antiblocage (ABS)
- Système d'appel d'urgence eCall
- Trousse de secours, triangle de présignalisation et 1 gilet rétro-réfléchissant
- Volant multifonction en similicuir, avec commande tactile, chauffant

#### Intérieur

- Accoudoirs pour les sièges avant côté intérieur
- Bandes centrales des sièges avant et arrière extérieurs en tissu
- Banquette arrière et dossier divisés, rabattables
- Couvre-coffre
- ID. Buzz Box, console centrale amovible ac plusieurs rangements + points de supp. ds plancher du véhicule entre sièges AV
- Revêtement de plancher en moquette (Dilour), renforcé
- Revêtement de porte en plastique avec insert, accoudoir en tissu
- Réglage en hauteur des deux sièges avant, manuel
- Siège à gauche et à droite, dans la 1re rangée de sièges
- Éclairage intérieur de plancher à l'avant et à l'arrière

## ID. Buzz

### Équipements de série



  
**419 km**  
d'autonomie\*



\*Autonomie WLTP maximale pouvant varier selon l'équipement du véhicule. Pour plus d'information, nous vous invitons à configurer votre ID. Buzz sur [volkswagen-utilitaires.fr](https://volkswagen-utilitaires.fr).

#### Extérieur

- Boîtiers de rétroviseurs extérieurs en Noir Brillant et poignées de porte dans la teinte du véhicule
- Fenêtre latérale fixe dans le compartiment de charge/passagers à l'avant à gauche
- Fenêtre latérale fixe dans le compartiment passagers à l'avant à droite
- Hayon avec baie de fenêtre
- Lunette arrière
- Pare-brise en verre athermique chauffant
- Pare-chocs dans la teinte du véhicule
- Plaques design montant D
- Porte coulissante à droite
- Porte coulissante à gauche
- Rétro. ext. réglables, rabattables et dégivrants électriquement, avec abaiss. auto. du rétroviseur côté passager avant
- Vitres teintées à l'arrière
- Éclairage périmétrique avec projection de logo
- 4 jantes en alliage léger «Tilburg» 8J x 19 à l'avant, 9J x 19 à l'arrière, en Noir, surface tournée brillante
- Amortisseurs avant
- Amortisseurs à l'arrière, base 1
- Boulons de roue avec protection antivol étendue
- Circulation à droite
- Outillage de bord
- Pneus AirStop® 235/55 R19 105T à l'avant, pneus AirStop® 255/50 R19 107T à l'arrière
- Pneus Conti
- Poids total autorisé en charge 3 000 kg
- Protections pour jantes en alliage léger
- Véhicule à direction à gauche

#### Confort/Infotainment

- 2 clés de véhicule
- 2 interfaces USB-C dans le tableau de bord, 1 prise de charg. USB-C à l'avant et prises de charg. USB-C à l'arrière
- 9 haut-parleurs (5 haut-parleurs à l'avant et 4 haut-parleurs à l'arrière)
- Antenne à fonction Diversité pour réception FM
- App-Connect, y compris App-Connect Wireless pour Apple CarPlay et Android Auto
- Autoradio «Ready 2 Discover» avec écran tactile couleur de 25,4 cm (10»)
- Batterie 340A (58Ah)
- Bordure de l'écran d'Infotainment et des éléments de commande centraux en Noir
- Buses de lave-glace dégivrantes, à l'avant
- Car2X
- Chauffage de siège pour les deux sièges dans la cabine, à gauche et à droite réglable séparément
- Climatiseur Air Care Climatronic avec filtre combi. charbon actif, climatis. stationnaire et régul. de temp. 2 zones
- Commande vocale
- Convertisseur CC/CC 3,0 kW
- Câble de recharge Mode 2 UE Schuko coudé (8 A) pour la Finlande et la France
- Câble de recharge Mode 3 type 2, 16 A
- Détection de fatigue
- Essuie-glace arrière à fonctionnement intermittent
- Fermeture du hayon sans fonction de déverrouillage de l'intérieur
- Fonctionnement intermittent des essuie-glaces, avec détecteur de pluie
- Interface pour téléphone mobile «Comfort» avec fonction de charge inductive
- Réception de radio numérique (DAB+)
- Réglage du site des projecteurs, manuel (statique)
- Régulateur de vitesse avec limiteur de vitesse et limit. de vitesse prédictif en comb. avec services mobiles en ligne
- Rétroviseur extérieur côté conducteur convexe, côté passager avant convexe
- Sans mesure particulière de dépollution
- Signal sonore et lumineux pour ceintures de sécurité non attachées à l'avant et à l'arrière
- Système d'aide au stationnement - signaux d'avertissement en cas d'obstacles à l'avant et à l'arrière
- Système de contrôle de l'état des pneus
- Système de détection de la signalisation routière
- Système de navigation «Discover Pro»
- Tension de service 12 V
- Verrouillage centralisé avec fonction de démarrage confort sans clé, sans SAFELOCK
- Version non fumeur (sans allume-cigare, avec cendrier portatif)
- Éclairage du coffre à bagages à LED



## Tarifs (TTC)

	Code modèle	Capacité de batterie nette (kWh)	Puissance réelle (kW/ch)	Capacité de recharge AC/DC (kW)	Nombre de vitesses	Puissance fiscale (CV)*	Conso. électrique mixte, en cycle WLTP (kWh/100km)	Autonomie, en cycle WLTP (km)	Émission CO2 mixte (g/km)	Tarif (TTC)	Tarif (TTC) Bonus clients particuliers déduit**	Tarif (TTC) Bonus clients professionnels déduit**
<b>ID. Buzz</b>	EBBR1N	77	150/204	11/170	1	5	20,8 - 21,7	jusqu'à 419 <sup>(1)</sup>	0	<b>56 990 €</b>	<b>55 990 €</b>	<b>55 990 €</b>

(1)Autonomie WLTP maximale pouvant varier selon l'équipement du véhicule. Pour plus d'information, nous vous invitons à configurer votre ID. Buzz sur [volkswagen-utilitaires.fr](http://volkswagen-utilitaires.fr) ou [volkswagen.fr](http://volkswagen.fr).

\*Valeur fiscale inscrite sur le certificat d'immatriculation qui constitue la valeur de référence pour le calcul de la fiscalité applicable aux voitures particulières (Bonus/Malus et TVS).

Afin de déterminer l'autonomie WLTP ainsi que la consommation de la configuration souhaitée, nous vous invitons à configurer votre véhicule sur [volkswagen-utilitaires.fr](http://volkswagen-utilitaires.fr) ou [www.volkswagen.fr](http://www.volkswagen.fr) et à consulter les données techniques de la configuration.

Pour plus d'informations, nous vous prions de vous rapprocher de votre distributeur Volkswagen.

\*\*Fiscalité en vigueur à partir du 1er juillet 2022 (sous réserve de modification de la Loi de Finance 2022) :

le barème de Bonus/Malus se base sur le CO2 WLTP.

Informations données avec déduction d'un bonus pour les Particuliers. Le bonus est de 1000 € pour un véhicule entre 45 000 € et 60 000 €.

Pour les sociétés, le bonus est de 1000 € pour un véhicule entre 45 000 € et 60 000 €.



## Couleurs extérieures

	Prix (TTC)	ID. Buzz Pro
<b>Peinture unie</b>		
B4B4 Blanc Candy	290 €	○
<b>Peintures métallisées</b>		
K9K9 Argent Mono	Série	●
C4C4 Vert Laurier	1 030 €	○
4M4M Orange Energetic	1 030 €	○
C1C1 Jaune Lime	1 030 €	○
3S3S Bleu Starlight	1 030 €	○
<b>Peinture nacrée</b>		
2T2T Noir Intense	1 030 €	○
<b>Peintures bicolore - unie/métallisée</b>		
9675 Blanc Candy / Vert Laurier	1 790 €	○
9530 Blanc Candy / Bleu Starlight	1 790 €	○
9218 Blanc Candy / Orange Energetic	1 790 €	○
9192 Blanc Candy / Jaune Lime	1 790 €	○

 Cliquez sur ce symbole pour voir le visuel correspondant

Malgré le soin apporté à ce programme de commande, celui-ci ne peut être complètement exhaustif. Nous vous rappelons donc la nécessité de tester systématiquement votre véhicule à l'aide du configurateur avant toute commande. En fonction de la configuration, les équipements en option peuvent faire évoluer le CO2. Toute configuration devra au préalable être validée par le configurateur Volkswagen Véhicules Utilitaires. Dans le cas contraire, la marque ne pourra pas être tenue responsable en cas de non constructibilité et données de consommation et émissions de CO2 différentes.

● De série. ○ En option. (-) Non disponible.



# Intérieurs

## Intérieur

PSA Bordure de l'écran d'Infotainment, éléments de commande centraux et volant en Noir

Prix (HT)

ID. Buzz Pro

Série



## Intérieur Style

- Accoudoirs pour les sièges avant des deux côtés
- Bordure de l'écran d'Infotainment et des éléments de commande centraux en Electric White
- Revêtement de plancher en moquette (velours tufté), renforcé
- Revêtement de porte en plastique avec insert, accoudoir en similicuir
- Volant multifonction en similicuir, avec commande tactile, chauffant
- Éclairage d'ambiance à 30 couleurs

ZS3 Bandes centrales des sièges avant et arrière extérieurs en tissu "Seaqual®" [N2Y]

1 100 €



ZS4 Sièges Premium : Bandes centrales des sièges avant et arrière extérieurs en microfibres ArtVelours ECO [NOU]

1 300 €



## Intérieur Style Plus

Intérieur 'Style' avec en supplément :

- Appui lombaire, réglage pneumatique des deux côtés
- Chauffage de siège pour les deux sièges dans la cabine, à gauche et à droite réglable séparément
- Réglage des sièges électrique, pour les deux sièges avant, avec mémoire, côté conduct. av.aide à l'accès Smart Comfort
- Siège confort à gauche et à droite, dans la 1re rangée de sièges

ZS1 Bandes centrales des sièges avant et arrière extérieurs en tissu "Seaqual®" [N2Y]

3 150 €



ZS2 Sièges Premium : Bandes centrales des sièges avant et arrière extérieurs en microfibres ArtVelours ECO [NOU]

3 350 €



Intérieur Style Bleu Starlight – équipement intérieur X-Blue-Mistral [IG]



Intérieur Style Sièges Premium Bleu Starlight – équipement intérieur Soul-X-Blue-Mistral [IJ]



Intérieur Style Lime Jaune – équipement intérieur Lime Jaune-Mistral [IM]



Intérieur Style Sièges Premium Lime Jaune – équipement intérieur Lime Jaune-Mistral [IS]



Intérieur Style Vert Laurier – équipement intérieur Vert Jade-Mistral [IL]



Intérieur Style Sièges Premium Vert Laurier – équipement intérieur Vert Jade-Mistral [IQ]



Intérieur Style Energetic Orange – équipement intérieur Orange Safran-Mistral [IK]



Intérieur Style Sièges Premium Energetic Orange – équipement intérieur Orange Safran-Mistral [IP]

## Jantes

Jantes		Prix (TTC)	ID. Buzz Pro
41M	4 jantes en alliage léger "Tilburg" 8J x 19 à l'avant, 9J x 19 à l'arrière, en Noir surface tournée brillante Pneus AirStop® 235/55 R19 105T à l'avant, pneus AirStop® 255/50 R19 107T à l'arrière	Série	●
ZR2	Jantes en alliage léger "Venlo" 8J x 19 à l'avant, 9J x 19 à l'AR, en Argent, avec enjoliveur plastique en Noir Pneus AirStop® 235/55 R19 105T à l'avant, pneus AirStop® 255/50 R19 107T à l'arrière	55 €	○
ZR5	Jantes en alliage léger "Solna" 8J x 20 à l'avant, 10J x 20 à l'arr., en Noir, surface tournée brillante Pneus AirStop® 235/50 R20 104T XL à l'avant, pneus AirStop® 265/45 R20 108T XL à l'arrière	460 €	○
ZR3	Jantes en alliage léger "Stockton" 8J x 20 avant, 10J x 20 arrière, en Argent, avec enjoliveur plastique Noir Pneus AirStop® 235/50 R20 104T XL à l'avant, pneus AirStop® 265/45 R20 108T XL à l'arrière	530 €	○
ZR4	Jantes en alliage léger "Bromberg" 8,5J x 21 à l'avant, 10J x 21 à l'arrière, en Noir, surface tournée brillante Pneus Airstop® HL 235/45 R21 104T XL à l'avant, pneus Airstop® HL 265/40 R21 108T XL à l'arrière	980 €	○



1



2



3



4



5

- 1 Jantes en alliage Tilburg 19'
- 2 Jantes en alliage Venlo 18'
- 3 Jantes en alliage Solna 20'
- 4 Jantes en alliage Stockton 20'
- 5 Jantes en alliage Bromberg 21'

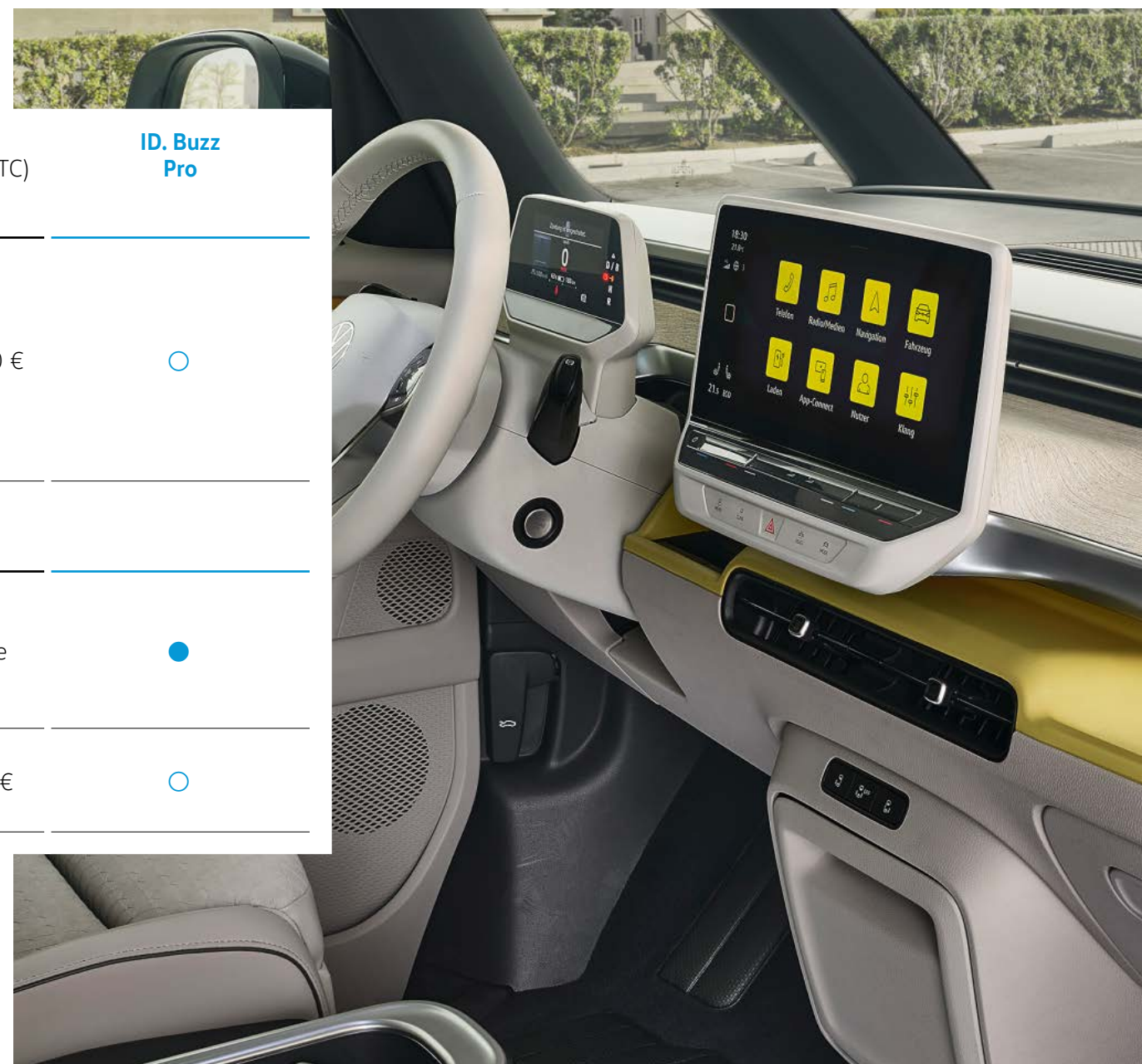


## Packs d'options

	Prix (TTC)	ID. Buzz Pro
<b>Packs Confort</b>		
ZC1	Série	●
<p><b>Confort</b></p> <ul style="list-style-type: none"> <li>- 2 interfaces USB-C dans le tableau de bord, 1 prise de charg. USB-C à l'avant et prises de charg. USB-C à l'arrière [U9E]</li> <li>- Buses de lave-glace dégivrantes, à l'avant, [9T1]</li> <li>- Chauffage de siège pour les deux sièges avant, à gauche et à droite réglable séparément [4A3]</li> <li>- Fonctionnement intermittent des essuie-glaces, avec détecteur de pluie [8N6]</li> <li>- ID. Buzz Box, console centrale amovible avec plusieurs rangements [QE3]</li> <li>- Pare-brise en verre athermique chauffant [4GX]</li> <li>- Rétroviseur intérieur de sécurité à réglage jour/nuit automatique [4L6]</li> <li>- Volant multifonction en similicuir, avec commande tactile, chauffant [Z2P]</li> </ul>		
ZC2	670 €	○
<p><b>Confort Plus</b></p> <p>Équipements du '<b>Pack Confort</b>' avec en supplément :</p> <ul style="list-style-type: none"> <li>- Filet à bagages [6M3]</li> <li>- Panneau MultiFlex [5BR]</li> </ul>		

## Packs d'options

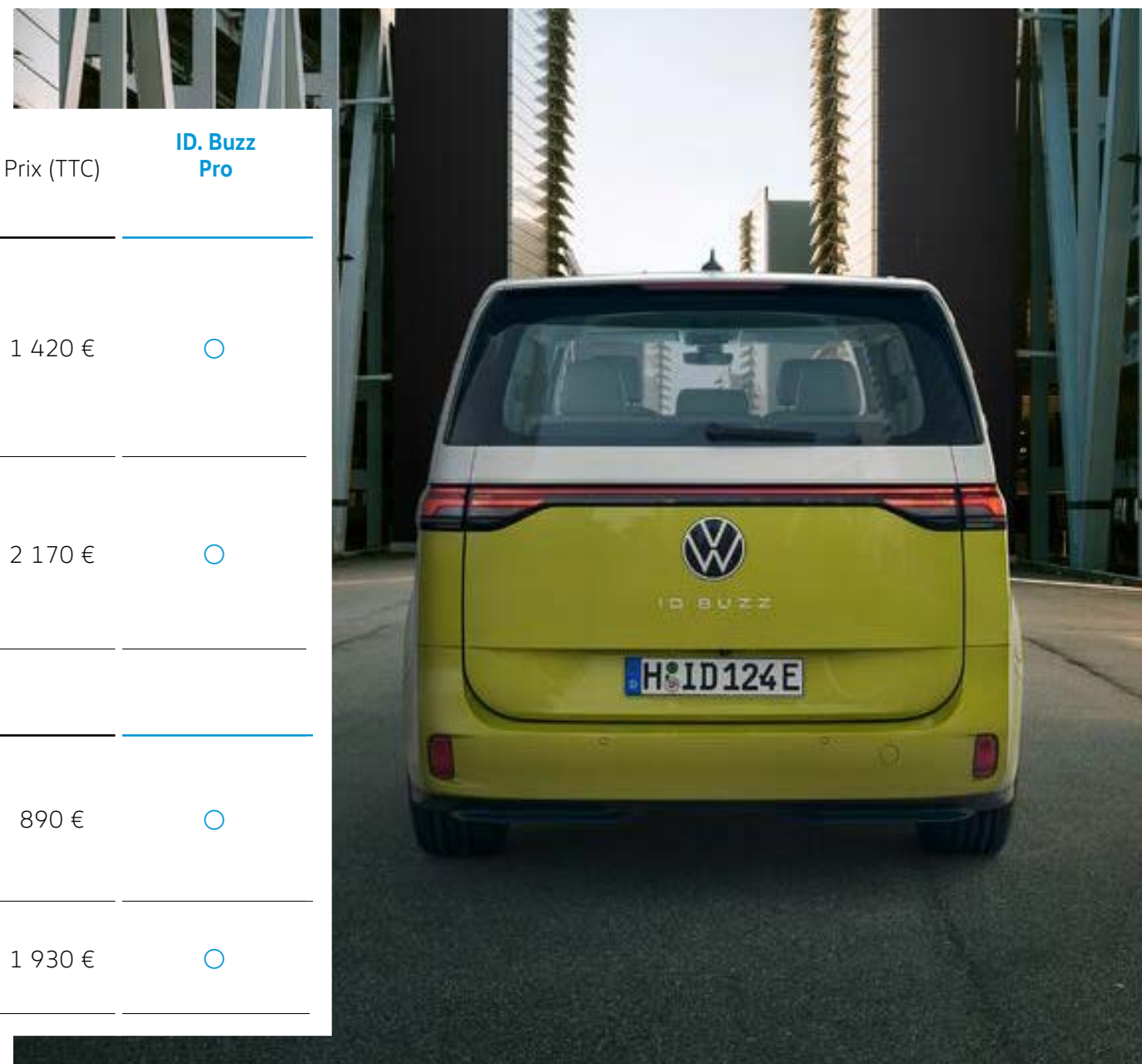
	Prix (TTC)	ID. Buzz Pro
<b>Pack Design</b>		
<b>Design</b> - Baguette entre les projecteurs éclairée [UD3] - Blocs de feux arrière à LED avec clignotant séquentiel [8VP] - IQ.LIGHT - projecteurs Matrix LED avec allumage automatique des projecteurs, éclairage tous temps, fct. Leaving Home [8IV] - Pédalier en acier inoxydable, au design "Play/Pause" [VF4] - Réglage du site des projecteurs, dynamique, avec feux directionnels dynamiques [8Q5] - Régulation dynamique des feux de route Dynamic Light Assist pour projecteurs Matrix LED [8G4]	1 760 €	<input type="radio"/>
<b>Packs Infotainment</b>		
<b>Infotainment</b> - 9 haut-parleurs (5 haut-parleurs à l'avant et 4 haut-parleurs à l'arrière) [8RT] - Commande vocale [QH1] - Interface pour téléphone mobile "Comfort" avec fonction de charge inductive [9IJ] - Système de navigation "Discover Pro" [7UT]	Série	<input checked="" type="radio"/>
<b>Infotainment Plus</b> Équipements du ' <b>Infotainment</b> ' avec en supplément : - Discover Pro Max avec écran tactile couleur de 30,48 cm (12") [8AV]	130 €	<input type="radio"/>





## Packs d'options

	Prix (TTC)	ID. Buzz Pro
<b>Packs Assistance</b>		
<b>Assistance</b>		
ZA2	1 420 €	<input type="radio"/>
<ul style="list-style-type: none"> <li>- Assistant aux manœuvres de stationnement Park Assist Plus y compris système d'aide au stationnement [8A2]</li> <li>- Caméra de recul [KA2 ]</li> <li>- Poignées concaves de porte éclairées [UD1]</li> <li>- Régulateur de distance "stop &amp; go" avec limiteur de vitesse [8T8]</li> <li>- Système d'alarme antivol avec protection volumétrique, Back-up Horn et protection anti-soulèvement [7AL]</li> <li>- Verrouillage centralisé avec système de fermeture et de démarrage sans clé Keyless Advanced avec SAFELOCK [4K6]</li> </ul>		
<b>Assistance Plus</b>		
ZA4	2 170 €	<input type="radio"/>
Équipements du ' <b>Pack Assistance</b> ' avec en supplément : <ul style="list-style-type: none"> <li>- Assistant de changement de voie Side Assist [7Y1]</li> <li>- Assistant de conduite Travel Assist y compris assistant de maintien de voie Lane Assist et Emergency Assist [6I6]</li> <li>- Fonction mémoire pour assistant aux manœuvres de stationnement Park Assist Plus [FT4]</li> <li>- Système de vision périmétrique Area View y compris caméra de recul [KA6]</li> <li>- Volant multifonction en similicuir, avec commande tactile, chauffant [2ZP]</li> </ul>		
<b>Packs Open &amp; Close</b>		
<b>Open &amp; Close</b>		
ZE2	890 €	<input type="radio"/>
<ul style="list-style-type: none"> <li>- Hayon électrique (ouverture/fermeture) avec fonctions Easy Open et Easy Close [5I6]</li> <li>- Poignées concaves de porte éclairées [UD1]</li> <li>- Système d'alarme antivol avec protection volumétrique, Back-up Horn et protection anti-soulèvement [7AL]</li> <li>- Verrouillage centralisé avec système de fermeture et de démarrage sans clé Keyless Advanced avec SAFELOCK [4K6]</li> <li>- Éclairage périmétrique à l'arrière [9CL]</li> </ul>		
<b>Open &amp; Close Plus</b>		
ZE4	1 930 €	<input type="radio"/>
Équipements du ' <b>Open &amp; Close</b> ' avec en supplément : <ul style="list-style-type: none"> <li>- Porte coulissante électrique à droite [5R4]</li> <li>- Porte coulissante électrique à gauche [5Q4]</li> </ul>		



## Équipements optionnels

### Options

		Prix (TTC)	ID. Buzz Pro
1M6	Dispositif d'attelage rabattable, avec déverrouillage électrique	980 €	<input type="radio"/>
9Z3	Tension de fonctionnement 12 volts et 230 volts, prise sur l'armature du siège passager avant	405 €	<input type="radio"/>
8QM	4 clés de véhicule	80 €	<input type="radio"/>
76H	Câble de recharge Mode 3 type 2, 32 A	80 €	<input type="radio"/>
1S3	Outillage de bord et kit de crevaison: compresseur 12 volts et produit de colmatage des pneus	52 €	<input type="radio"/>
1S5	Outillage de bord, cric et kit de crevaison: compresseur 12 volts et produit de colmatage des pneus	90 €	<input type="radio"/>
1T2	Trousse de secours, triangle de présignalisation et 5 gilets rétro-réfléchissants	19 €	<input type="radio"/>
1T8	Trousse de secours, triangle de présignalisation et 7 gilets rétro-réfléchissants	26 €	<input type="radio"/>
QL3	Verre athermique (vert)	0 €	<input type="radio"/>

### Extension de garantie

EA3	Extension de garantie: durée 1 an, kilométrage maximal 90 000 km	635 €	<input type="radio"/>
EA6	Extension de garantie, durée 2 ans, kilométrage maximal 120 000 km	1 190 €	<input type="radio"/>
EA9	Extension de garantie: durée 3 ans, kilométrage maximal 150 000 km	1 810 €	<input type="radio"/>





# Volkswagen **We** Votre mobilité. Vos services.

## We Connect ID.

Les services mobiles en ligne de Volkswagen



We Connect ID.<sup>(1)</sup> vous permet de contrôler à distance certaines fonctionnalités de votre ID. Buzz et ce en toute sérénité.



### We Connect ID. :

#### Gérez votre batterie :

- ✓ Contrôlez l'état de charge de votre batterie
- ✓ Paramétrez le processus de recharge
- ✓ Préservez votre batterie

#### Programmez votre climatisation à distance<sup>(2)</sup> :

- ✓ Réglez la température intérieure de votre ID. Buzz depuis votre smartphone
- ✓ Visualisez la température intérieure en temps réel, ainsi que la température visée

#### Restez parfaitement à jour :

- ✓ Gardez un œil sur l'état de charge de votre batterie
- ✓ Restez informés des différentes recharges que vous avez effectué sur une borne publique (prix, temps)

#### Optimisez votre consommation :

- ✓ Préchauffez votre ID. Buzz lorsqu'elle est en charge
- ✓ Programmez vos heures de départ, afin que votre véhicule soit chargé et à température intérieure souhaitée

#### Gagnez du temps :

- ✓ Repérez les stations de recharge à proximité
- ✓ Affichez le trajet le plus rapide pour accéder à un point de recharge
- ✓ Envoyez la navigation vers ce point directement dans votre ID. Buzz

Application We Connect ID. disponible sur l'App Store et Google Play :



(1) Pour utiliser les services We Connect ID, il est nécessaire de disposer d'un Identifiant Volkswagen et se connecter à We Connect ID, en utilisant son nom d'utilisateur et son mot de passe. Plus de détails sur We Connect ID, seront communiqués par votre Partenaire Volkswagen lors de la livraison de votre ID. Buzz.  
A noter que certaines fonctionnalités sont susceptibles d'être modifiées en raison d'évolutions produits internes.

# Volkswagen **We** Votre mobilité. Vos services.

## We Charge

Le nouveau service de recharge de Volkswagen



**We Charge vous offre la possibilité d'accéder à la majorité des réseaux de recharge publiques, que ce soit en ville, sur route ou autoroute et particulièrement au réseau de bornes de recharge rapide Ionity.**

We Charge est une fonctionnalité de l'application We Connect ID.

Pour profiter de ce service, il vous suffit d'utiliser l'application We Connect ID. disponible sur IOS et Android et la carte de recharge RFID "We Charge" que vous pouvez commander via l'application. Afin de pouvoir créer un compte We Connect ID., vous devez avoir au préalable créé un identifiant Volkswagen.

Pendant la recharge, vous pouvez vérifier le statut de votre recharge, contrôler le processus de recharge ou encore recevoir des notifications via l'application We Connect ID. (par exemple, à la fin de la recharge ou si une erreur est survenue pendant la recharge). De plus, We Charge offre la possibilité de recevoir automatiquement votre facture.

### En bref : We Charge !

3 niveaux d'abonnements sont disponibles pour le service We Charge: We Charge Free, We Charge Go et We Charge Plus.

We Charge Free est adapté aux recharges occasionnelles sur le réseau public : vous ne payez que ce que vous rechargez ! We Charge Go est plus adapté aux recharges fréquentes en ville et occasionnellement en déplacement. We Charge Plus est adapté pour les recharges publiques fréquentes et pour les longs trajets.



Carte de recharge RFID 'We Charge'

We Charge		Free	Go	Plus
Coût de la recharge	<b>IONITY</b>	0,79 € p. min	0,79 € p. min	0,35 € p. min
	Autres Fournisseurs	AC <sup>(1)</sup> : 0,10 € p. min DC <sup>(2)</sup> : 0,48 € p. min	AC <sup>(1)</sup> : 0,07 € p. min DC <sup>(2)</sup> : 0,34 € p. min	AC <sup>(1)</sup> : 0,06 € p. min DC <sup>(2)</sup> : 0,31 € p. min
Forfait mensuel	ID. <b>Buzz</b>	0,00 € p. mois	4,99 € p. mois	12,99 € p. mois
Engagement	Durée	Aucune	12 mois	12 mois
Frais additionnels	En cas d'utilisation prolongée du point de recharge	AC : +0,05€/min à partir de 180 min (suspendu entre 21h00 et 9h00) DC : +0,15€/min à partir de 90 min		

<sup>(1)</sup>AC : Courant Alternatif

<sup>(2)</sup>DC : Courant Continu





## La solution de recharge idéale pour maisons individuelles

Fournisseur de solutions pour l'installation, la gestion et la maintenance d'infrastructures de recharge, **ChargeGuru** déploie une offre de service 360° en maison individuelle.

### Un parcours simple, en 4 étapes :

- 1** Vous contactez **ChargeGuru** et effectuez le renseignement des informations de votre projet d'installation
- 2** **ChargeGuru** réalise l'étude technique de votre situation et vous soumet une proposition commerciale
- 3** Validation de la proposition ✓ Réalisation de l'installation par **ChargeGuru**
- 4** Suivi administratif et de maintenance par **ChargeGuru**



vous proposera un projet adapté à votre besoin avec notamment ces typologies de bornes de recharge :

Type d'installation électrique	Monophasé	Triphasé
Puissance maximum de la borne	7.4kW	11kW
Km rechargés par heure de charge*	40	60
Prix à partir de (avant crédit d'impôt)	1 190 €	1 490 €

\*Hypothèse: véhicule ayant une consommation moyenne égale à 18 kW h/100 km acceptant la pleine puissance de la borne

Contact :  
Tél : +33 1 76 38 12 76  
Mail : volkswagenFR@chargeguru.com



# Zeplug

Notre partenaire pour l'installation de solutions de recharge en **copropriétés** ou pour **professionnels**

## Qui est Zeplug ?

Spécialiste de l'installation de bornes de recharge, Zeplug met son expertise à votre service. Déjà plus de 2000 copropriétés ont validé la solution Zeplug. Une solution validée à près de 100% des voix en Assemblée Générale.

**Contact :**  
Tél : +33 1 76 42 02 31  
Mail : volkswagen@zeplug.com



## Pour les copropriétés

Zeplug prend à sa charge l'installation et la gestion complète de l'infrastructure de recharge



Aucun frais pour la copropriété



Aucune gestion pour le syndic



Sécurisé et évolutif pour faire face aux futures demandes

## Combien ça coûte ?

### 1. Alimentation dédiée



0€

Zeplug finance l'ouverture et l'installation d'un nouveau point de livraison

Zeplug installe à ses frais une alimentation dédiée à la recharge des véhicules électriques indépendante du compteur des parties communes de l'immeuble (sous réserve d'éligibilité)

### 2. Borne de recharge



À partir de 499€ TTC

Prix de revient net, après déduction de l'aide ADVENIR, du crédit d'impôt, de la subvention "nouveau client" Zeplug

Zeplug installe une borne sur la place de parking de chaque copropriétaire qui en fait la demande

### 3. Abonnement "Tout Compris"



À partir de 19€90 TTC/mois

Selon la puissance de la borne de recharge et le forfait d'électricité choisis

Chaque client souscrit un abonnement "Tout Compris" (électricité, maintenance, assistance technique, assurance Maintien de Mobilité)

## Pour les professionnels

Une offre à la carte qui couvre l'ensemble des besoins de recharge et s'adapte à chaque entreprise



Solution pour tous types de véhicules

- Véhicules de flottes
- Véhicules privés des collaborateurs
- Visiteurs



Sur site ou au domicile des collaborateurs

- Site tertiaire : mono ou multi occupant
- Domicile : Pavillon ou copropriété



Tarifcation à la carte

- Achat ou location de l'infrastructure
- Forfaits d'électricité
- Facturation aux salariés ou à l'entreprise



Exploitation et maintenance de l'infrastructure de recharge



Accès aux bornes de l'espace public



Pilotage énergétique de la charge



Supervision des accès et reporting individualisé



Gestion de l'avantage en nature



## Label pneumatiques

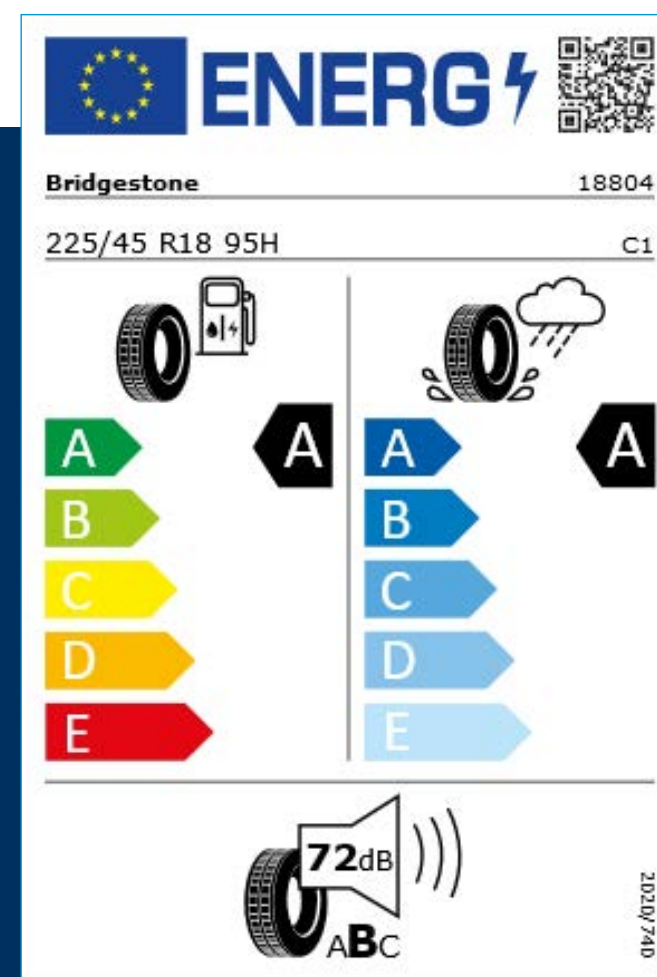
### Réglementation étiquetage pneumatiques

La réglementation européenne (Règlement EU 2020/740) sur les labels des pneumatiques a évolué au 1<sup>er</sup> Mai 2021.

- Vous pouvez retrouver l'étiquetage des pneumatiques proposés de série ou en option sur le **configurateur en ligne**.
- Une fois sur le configurateur vous pouvez sélectionner les pneumatiques que vous souhaitez puis cliquer sur « détail » pour obtenir des informations sur les pneumatiques.

- Toutes les informations concernant nos pneumatiques sont accessibles sur le site Volkswagen Véhicules Utilitaires :

<https://www.volkswagen-utilitaires.fr/fr/entretenir/roues-et-pneumatiques.html>



#### L'étiquetage Européen comprend :

- La marque
- Les dimensions et indices de charge et de vitesse
- Classification d'efficacité énergétique, en fonction de la résistance au roulement
- Classification d'efficacité au freinage sur sol mouillé
- Notation bruits en dB et classement notes de A → C
- Label pneus neige ou verglas

Les pneumatiques ne sont pas fabriqués par Volkswagen.

La documentation relative aux pneumatiques a été élaborée par le fournisseur de pneumatiques en application du règlement (UE) 2020/740.

## Caractéristiques techniques

ID. Buzz	
Batterie 77 kWh	
<b>Autonomies WLTP</b>	
En cycle mixte WLTP*, km	419 km
<b>Consommations</b>	
En cycle mixte WLTP*, kWh/100km	20,8 - 21,7
Émissions CO <sub>2</sub> , g/km	0
<b>Batterie</b>	
Capacité de batterie nette, kWh	77
Type	Lithium-Ion
Localisation	Intégrée au plancher du véhicule entre les essieux
Nombre de cellules /modules	288 / 12
<b>Capacité de recharge</b>	
Puissance de recharge maximale du chargeur embarqué pour prise Type 2 (AC), kW	11
Puissance de recharge maximale sur prise DC	170
Temps de recharge avec une puissance de charge AC 11 kW (recharge de 0% à 100%), h	7:30 h
Temps de recharge avec une puissance de charge DC 135 kW (recharge de 5% à 80%), h	ca. 00:30 h
<b>Moteurs</b>	
Puissance, kW	150
Puissance, ch	204
Couple, Nm	310
Type de motorisation	Propulsion
Boîte de vitesse	1 rapport
<b>Performance</b>	
Vitesse de pointe, km/h	145
0 à 100 km/h, s	10,2
<b>Puissance fiscale</b>	
Puissance fiscale, CV	5
<b>Poids</b>	
P.T.A.C., kg	3000
Poids à vide, kg	2407
Poids à vide avec chauffeur, kg**	2482
Charge utile (de - à), kg	518
Charge admissible par essieu avant / arrière, kg	1475 / 1620
Poids remorquable autorisé freiné sur pente de 12%, kg, kg	1000
Poids remorquable autorisé non freiné	750



\*Données variables selon la finition et son équipement.  
 \*\*Poids à vide avec conducteur (68kg) et bagages (7kg).



## Dimensions

### ID. Buzz

Largeur avec rétroviseurs extérieurs (en mm)	2 212
Largeur sans rétroviseurs (en mm)	1 985
Longueur du véhicule (en mm)	4 712
Hauteur totale (en mm)	1 937
Hauteur utile de chargement (mm)	1 091
Largeur utile de chargement (mm)	1 204
Hauteur du seuil de chargement (mm)	579
Hauteur du seuil de chargement (mm) Dimension coffre (en mm) Derrière la 1ère rangée (L1) / 2ème rangée (L2)	1 121 / 2 205
Volume du Coffre (en litre)	1 121
Empattement (en mm)	2 989
Garde au sol (en mm)	143
Angle d'attaque / Angle ventral / Angle de sortie (en °)	16,4 / 12 / 14,8
Rayon de braquage (en m)	11.100 mm

